

# Le choix de l'école

Contribuer à la réussite  
de tous les élèves

2023  
2024

Rapport d'activité





Dans **un contexte de crise d'attractivité du métier d'enseignant** et de **lutte contre le déterminisme social**, **Le Choix de l'école** a pour mission de déclencher et d'accompagner l'engagement dans **l'enseignement en éducation prioritaire** pour construire collectivement l'école de demain.

En encourageant de **nouveaux profils** à s'orienter vers l'enseignement en éducation prioritaire et **en les accompagnant pendant leurs deux premières années** en tant que contractuels de l'Éducation nationale, **Le Choix de l'école** contribue à la **réussite scolaire de tous les élèves, quelle que soit leur origine sociale**. L'association est partenaire du ministère de l'Éducation nationale.

*Le  
choix  
de  
l'école*

Ouverture du  
programme en **collège** :  
académie de **Créteil**

2015

2016

Création de  
l'association





## Carte d'identité

Lauréat Fondation  
**La France s'engage**

Ouverture du programme  
en **collège** : académie  
d'**Aix-Marseille**

Ouverture du programme  
en **lycée professionnel** :  
académies de **Créteil et Aix-Marseille**

Ouverture du programme  
en **école primaire** :  
académies de **Créteil et Versailles**

**10 ans !**

Ouverture  
du programme :  
académie d'**Amiens**

**2018**

**2019**

**2021**

**2022**

**2023**

**2024**

**2025**

Ouverture du **programme  
en collège** : académies de  
**Paris et Versailles**

Ouverture du programme  
en **lycée professionnel** :  
académies de **Paris  
et Versailles**

Ouverture du  
programme en **école  
primaire** : académies  
d'**Aix-Marseille et Paris**

Ouverture du  
programme : académie  
de **Lille**



# ÉDITORIAL

L'heure est venue pour Le Choix de l'école de dresser son bilan 2023-2024. Cette année encore, nous pouvons nous enorgueillir de beaux succès et d'une véritable adhésion collective à nos actions dans un contexte qui reste difficile. En effet, les rapports PISA, TIMSS et autres TALIS se suivent et se ressemblent autour de constats qui pourraient nous faire baisser les bras collectivement : le niveau des élèves baisse, le métier d'enseignant traverse une crise d'attractivité, l'ascenseur social est en panne. Plus que jamais, nous devons continuer de nous mobiliser autour de la valorisation et l'accompagnement de ce métier essentiel qu'est le métier d'enseignant en faveur d'une école émancipatrice pour une société plus juste, inclusive et durable.

Au Choix de l'école, c'est ce qui nous fait nous lever tous les matins :

- accompagner le cheminement des reconversions vers le métier d'enseignant,
- retrouver une équipe engagée et dynamique,
- déclencher l'engagement en éducation prioritaire,
- travailler main dans la main avec nos académies partenaires,
- former et suivre au quotidien nos bénéficiaires,
- engager nos partenaires financiers et associatifs,
- innover et nous nourrir d'autres approches éducatives du monde entier.

Cette année a été ponctuée de plusieurs temps forts avec notamment l'ouverture de notre programme au sein de l'académie de Lille, signe de notre volonté d'ancrage territorial et de proximité. C'est une excellente nouvelle, car notre impact s'étend et se renforce avec chaque nouveau territoire dans lequel nous semons des graines. Nous prenons souvent cette image de graines que l'on plante : c'est particulièrement vrai lorsque nous voyons qu'au démarrage du programme l'année dernière, seuls 38% des néo-enseignants se projetaient durablement dans le métier. Un an plus tard, ils sont 62%. Les graines que l'on sème et que l'on cultive fleurissent, et même si c'est d'abord de leur fait, nous en sommes très fiers.

A l'aube de nos dix ans, nous poursuivons nos réflexions autour du rôle de l'enseignant et plus globalement de l'école dans la lutte contre le déterminisme social.

Ensemble, faisons en sorte que cette maxime de Jean de La Fontaine\* "Selon que vous serez puissant ou misérable, les jugements de cour vous rendront blanc ou noir" ne soit plus une fatalité.

Rendez-vous en 2025 pour fêter nos dix ans et se projeter dans les dix prochaines années.

**Jocelyn Rigault**  
**DÉLÉGUÉ GÉNÉRAL**

**Nicolas Lioliakis**  
**PRÉSIDENT DU CA**

\* « Les Animaux malades de la peste » (1678)





## SOMMAIRE

1

**Un collectif au service  
d'une éducation plus juste**

p. 4

2

**Valoriser le métier de prof  
et susciter l'engagement  
vers l'enseignement**

p. 18

3

**Former et accompagner  
les nouveaux enseignants**

p. 28

4

**Une mission impactante**

p. 40

5

**Merci aux partenaires**

p. 48

6

**Modèle économique**

p. 54



The background of the page features a blurred image of a person with dark, curly hair, seen from the side. In the foreground, a hand is visible, holding a pen and gesturing. The overall tone is professional and focused on education.

1

**Un collectif  
au service d'une  
éducation plus  
juste**





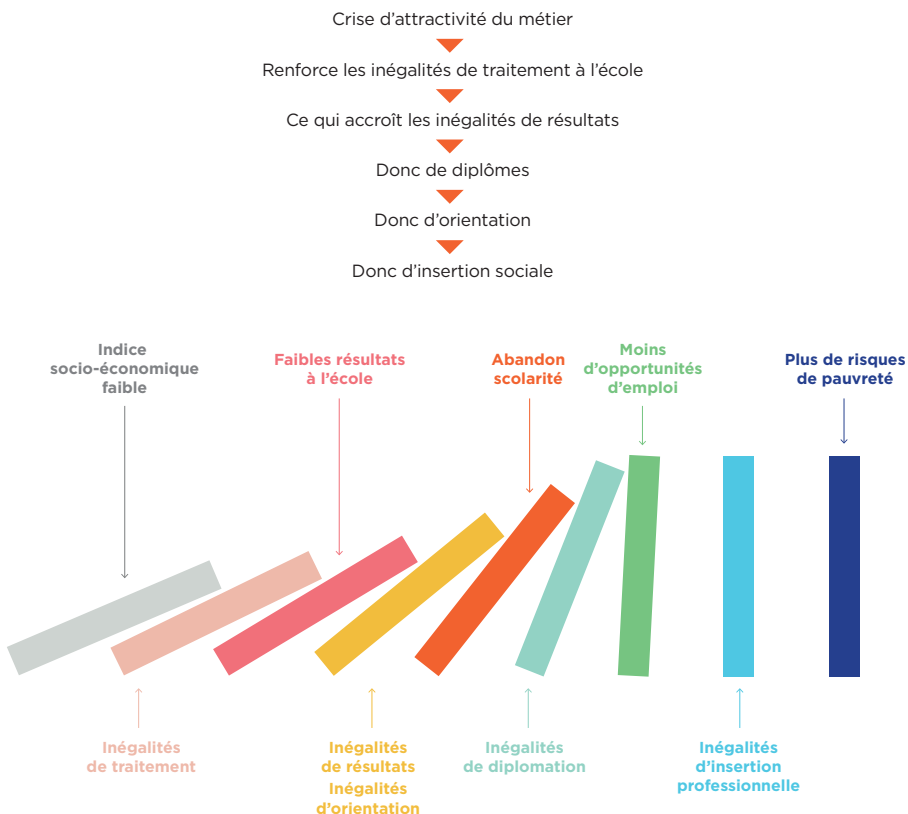


# Vous avez dit urgence éducative ?

Le Choix de l'école est une association à but non lucratif créée en 2015 à partir de 2 constats :

- La France est aujourd'hui l'un des pays de l'OCDE où **l'origine sociale a le plus fort impact sur les résultats scolaires**, comme le montre le rapport TIMSS 2023<sup>1</sup>.
- **Le métier d'enseignant souffre d'une crise d'attractivité** qui devient structurelle<sup>2</sup>.

Ces deux constats combinés entraînent ce que l'on appelle "l'effet domino des inégalités" :





## La crise d'attractivité du métier en quelques chiffres



Rentrée 2023

**58 %**

**des collèges et lycées** déclarent manquer d'au moins un enseignant après le 1<sup>er</sup> septembre<sup>3</sup>



**6,6 %**

**seulement des enseignants français** se sentent valorisés par la société, l'un des taux les plus bas de l'OCDE



**26**

**élèves par classe** au collège en France, contre 21 en moyenne dans les autres pays de l'OCDE, ce qui renforce la dégradation des conditions de travail des enseignants



**- 75 %**

**du nombre de candidats** aux concours de l'enseignement du second degré entre 2001 et 2023.<sup>4</sup>



**67 %**

**des élèves**, en 2022, étaient scolarisés dans des établissements dont la capacité à dispenser l'enseignement était entravée par un manque de personnel enseignant<sup>5</sup>

Si le constat est alarmant, il n'est pas pour autant désespéré. Des solutions existent qui mobilisent les acteurs de la société civile et Le Choix de l'école en est une. Forte de 9 années d'expérience de terrain, Le Choix de l'école a dessiné des réponses à cette crise d'attractivité en se basant sur l'observation des meilleures pratiques et des solutions mises en œuvre avec les académies partenaires.

<sup>1</sup> TIMSS 2023. (2024, 4 décembre). <https://timss2023.org/>

<sup>2</sup> Périer, P. (2023). L'attractivité des métiers de l'enseignement en France (et ailleurs) : quelques éléments d'analyse. Apprendre et enseigner aujourd'hui, 12(2), 37-41. <https://doi.org/10.7202/1101211ar>

<sup>3</sup> Enquête du SNPDEN-UNSA [https://www.lemonde.fr/societe/article/2023/09/12/apres-sa-promesse-gabriel-attal-rattrape-par-le-manque-d-enseignants-a-la-rentree\\_6188954\\_3224.html](https://www.lemonde.fr/societe/article/2023/09/12/apres-sa-promesse-gabriel-attal-rattrape-par-le-manque-d-enseignants-a-la-rentree_6188954_3224.html)

<sup>4</sup> Chiche.R. (2024). Baisse du nombre de candidats au CAPES. Action & Démocratie / CFE-CGC. <https://actionetdemocratie.com/baisse-du-nombre-de-candidats-au-capes/>

<sup>5</sup> Etude Pisa 2023

# Agir pour l'engagement dans l'enseignement

Le Choix de l'école a développé un programme qui :

- **valorise** le métier d'enseignant auprès de profils qui ne se destinaient pas à l'enseignement. Pour encourager leur engagement dans l'enseignement, Le Choix de l'école promeut son programme d'accompagnement tout au long de l'année à travers des événements sur l'égalité des chances et l'éducation, des forums de l'emploi et de la reconversion, des conférences dans des universités et grandes écoles, une stratégie digitale aux multiples formats ou encore une prise de parole dans les médias.

- **accompagne** et forme ces enseignants afin de faciliter leur entrée dans le métier et les aide à donner le meilleur d'eux-mêmes pour les élèves. Par sa méthode d'accompagnement complète, le programme propose un soutien technique, collectif et individuel, pédagogique et humain. Chaque jeune professeur bénéficie de plus de 385 heures d'accompagnement pendant 2 ans.

- **soutient** les enseignants, à l'issue des deux années, pour préparer les concours de titularisation ou pour valoriser leurs années d'enseignement pour repartir vers de nouveaux défis professionnels.







417

**jeunes diplômés et actifs** ayant rejoint Le Choix de l'école depuis 2015



110

**intervenants et formateurs** accompagnent les enseignants durant les 2 années de formation



385

**heures de formation** proposées pendant 2 ans aux enseignants du Choix de l'école



6

**académies partenaires\*** : Créteil, Versailles, Paris, Aix-Marseille, Lille, Amiens

\*au 1<sup>er</sup> septembre 2024



70 000

**élèves** scolarisés en éducation prioritaire ont bénéficié d'un enseignant accompagné par Le Choix de l'école depuis 2015



480

**établissements scolaires** ont accueilli un enseignant du Choix de l'école depuis 2015



62%

**des enseignants** se projettent durablement dans le métier à l'issue des deux ans




41

**référénts** accompagnent individuellement les enseignants



5 693

**élèves** accompagnés par un enseignant du Choix de l'école durant l'année 2023-2024



## Les engagés de 2023-2024

### LA RENTRÉE 2023-24

**45** enseignants  
ont fait leur  
**première**  
rentrée.

**27** enseignants  
ont fait leur  
**deuxième**  
rentrée.

Moyenne d'âge :  
**30 ans**

## Répartition des 72 enseignants accompagnés

### 4 ACADÉMIES\*

**30**  
à **CRÉTEIL**

**19**  
à **VERSAILLES**

**17**  
à **AIX-MARSEILLE**

**6**  
à **PARIS**

\*au 1<sup>er</sup> septembre 2023

### 12 DISCIPLINES

**29** en primaire

**16** en collège, dont :

- 2 anglais
- 1 maths
- 7 lettres modernes et lettres classiques
- 1 coordination Ulis
- 3 histoire-géographie
- 2 espagnol

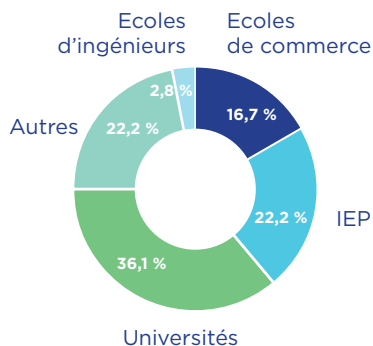
**27** en lycée professionnel, dont :

- 5 maths - sciences
- 3 anglais - lettres
- 10 lettres - histoire
- 9 économie - gestion

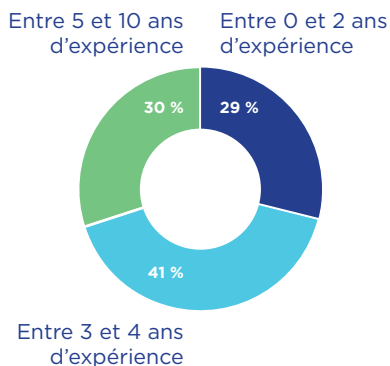


## Le profil des 72 enseignants qui ont fait leur rentrée en 2023 avec Le Choix de l'école

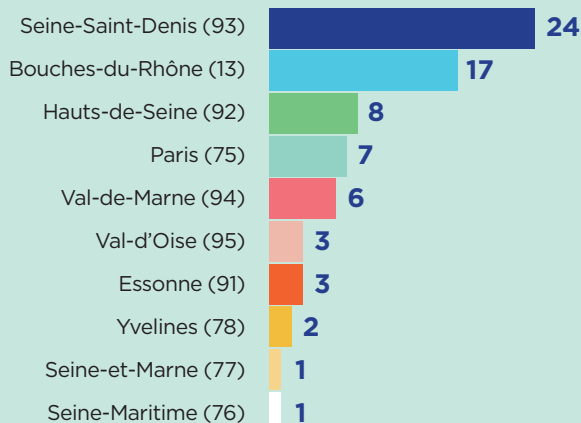
Une diversité  
de parcours académiques



70 % des enseignants ont  
plus de 3 ans d'expérience  
professionnelle



### 10 DÉPARTEMENTS





# Les engagés racontent

## Chemins de reconversion



**AXEL, ENSEIGNANT DE MATHS-SCIENCES •  
ACADÉMIE D'AIX-MARSEILLE**

### **J'ai toujours aimé transmettre et apprendre aux autres...**

*Après plusieurs années en entreprise, je ne me sentais plus épanoui et je cherchais un sens à mon travail. J'ai d'abord songé à l'environnement avant de m'orienter vers l'enseignement. C'est un métier qui a un réel impact sur les jeunes, et comme ce sont eux qui répondront aux enjeux majeurs de notre temps (enjeux climatiques et sociaux notamment), l'éducation et l'enseignement sont super importants. Il n'est jamais facile d'enclencher une reconversion. Être accompagné par Le Choix de l'école, pouvoir échanger avec des personnes au parcours similaire est un réel moteur d'action. L'accompagnement par un référent expérimenté et le campus d'été permettent de réduire considérablement le stress lié au fait de commencer un nouveau métier. Si tu hésites, c'est qu'il faut essayer. Le statut de contractuel est parfait pour cela, enseigner est une expérience humaine qui mérite d'être vécue peu importe la suite. >>>>>>>>*





AGNÈS, ENSEIGNANTE D'ÉCONOMIE-GESTION •  
ACADÉMIE DE CRÉTEIL

## Après une école de commerce, j'ai travaillé en communication interne...



... puis j'ai créé une boîte de prêt-à-porter féminin. À ce moment, j'ai commencé à donner des cours particuliers à des enfants et c'est comme ça que l'idée d'aller vers l'enseignement a germé. Et c'est là que je suis tombée sur l'annonce du Choix de l'école. Elle m'a tout de suite parlé par ses valeurs, sa dynamique, ce qui était proposé... j'ai décidé de candidater et je suis devenue professeure au lycée. Enseigner en éducation prioritaire était très important pour moi parce que plus jeune j'étais dans des établissements de quartiers prioritaires donc je me suis dit : « je vais aller rendre à la source ce que moi j'ai eu la chance de recevoir et je vais aller parler à la moi plus jeune ». J'ai aussi été convaincue par le côté très bienveillant de la démarche. L'accompagnement par des personnes expérimentées grâce au Choix de l'école est très rassurant. >>>>>>>





# L'équipe de permanents\*



Jocelyn Rigault  
**Délégué général**

## Pôle communication et sélection



Caroline Raymond  
**Responsable communication  
et sélection**



Claire Lecroël  
**Chargée de promotion  
et sélection**



Stella Defeyder  
**Cheffe de projet webmarketing  
et communication**



Juliette Chomel  
**Chargée de communication  
et sélection**

## Pôle Administration, Finances et RH



Salima Ladjemil  
**Responsable administratif  
et financier**



Adams Chrysostome  
**Chargé de gestion**

\* au 1<sup>er</sup> janvier 2025

**Pôle développement et partenariats**



Candice Haguenauer  
**Responsable  
développement**



Kadiatou Tounkara  
**Chargée de  
développement**

**Pôle Accompagnement et formation**



Rémi Mazières  
**Responsable formation  
et accompagnement**



Clarisse Olivier  
**Chargée de formation**



Clara Morand  
**Chargée de formation  
et d'accompagnement**



Stoïane Auguste  
**Chargée de formation  
et d'accompagnement**



Pauline Piron  
**Chargée de formation  
et d'accompagnement**



Fatoumata Sangare  
**Chargée de logistique  
et d'événementiel**





# Le conseil d'administration



Nicolas Lioliakis  
**Président**



Vanessa Bouquillion  
**Vice-présidente**



Paul Guis  
**Secrétaire général**



Diane Lamarche  
**Trésorière**



Pierre-Alexis L'Ecuyer  
**Administrateur**



Claire de Mazancourt  
**Administratrice**



Alain Minc  
**Administrateur**



ALI SAÏB

## Être administrateur au Choix de l'école

*Notre système éducatif est marqué par les inégalités sociales et territoriales : dis-moi où tu es né et je te dirai si tu réussiras à l'école. Quand on sait que l'école prépare les sociétés de demain, réduire ces inégalités est un impératif. Si la puissance publique, malgré les efforts et les moyens déployés, ne réussit pas à les résorber, elle a conscience, aujourd'hui plus qu'hier, de l'importance de nouer des partenariats avec des acteurs partageant les mêmes valeurs, au service des élèves et des territoires, pour répondre à cette exigence démocratique.*

*C'est la raison pour laquelle j'ai accepté d'accompagner Le Choix de l'école : travailler aux côtés de l'École et pour l'École, afin de réduire ces inégalités et participer à l'émancipation individuelle et collective de notre jeunesse. >>>>>>>*



Bernard Ramanantsoa  
**Administrateur**



Ali Saïb  
**Administrateur**



Pierres Vergnes  
**Administrateur**

# 2

**Valoriser le métier  
de prof et susciter  
l'engagement vers  
l'enseignement**





# On parle du métier d'enseignant...

Pour faire face à la baisse d'attractivité du métier d'enseignant, le Conseil national d'évaluation du système scolaire (CNESCO) recommande de valoriser l'image de la profession auprès du grand public et de développer une politique efficace de viviers pour attirer à l'enseignement des profils plus diversifiés qu'aujourd'hui<sup>6</sup>. Cette revalorisation du métier d'enseignant est au cœur du programme du Choix de l'école et passe notamment par la prise de parole sur la réalité du métier.

## ... sur les réseaux sociaux

Sur les réseaux sociaux, l'association valorise la diversité et l'impact du métier en partageant des témoignages, des interventions d'experts et des actualités sur l'éducation, afin d'offrir une image positive, de déconstruire les idées reçues sur le métier et de susciter de nouvelles vocations.



Je suis prof de français au collège :  
1,6 k vues • il y a 9 mois



Les comportements difficiles en classe - Émilie Hanrot de... :  
1,8 k vues • il y a 8 mois



Le Campus d'été 2024 :  
147 vues • il y a 6 mois

<sup>6</sup> CNESCO (2018), Fiche thématique « Attractivité du métier d'enseignant »



### ... lors d'événements dédiés

Le Choix de l'école organise chaque année des tables rondes, ateliers ou conférences pour aborder des sujets en lien avec l'éducation, mieux appréhender certains aspects du métier ou prendre du recul sur cette profession.

### ... dans des salons professionnels et des forums carrières des écoles

Lors de salons professionnels et forums carrières, l'objectif est de présenter le métier d'enseignant à un public d'étudiants, de professionnels en reconversion et de jeunes diplômés. L'association promeut ainsi un métier à fort impact social, stimulant, créatif et autonome, un métier de leadership et d'intelligence relationnelle.



#### Participation à **7 forums carrières d'écoles et universités**

 **SciencesPo**

 **DAUPHINE**  
UNIVERSITÉ PARIS

 **Arts et Métiers**  
Sciences et Technologies

 **AgroParisTech**

 **em lyon business school**

 **HEC**  
PARIS

 **ESSEC**  
BUSINESS SCHOOL

#### Participation à **6 salons professionnels**

 **NOUVELLE VIE**  
PROFESSIONNELLE

 **AMBITIONS**  
TRANSITIONS

 **TALENTS FOR THE PLANET**

 **changeNOW**

 **SALON DU TRAVAIL & MOBILITÉ**  
PROFESSIONNELLE

 **SALON DU TRAVAIL & MOBILITÉ**  
PROFESSIONNELLE

**Plus de 500 échanges**  
avec des personnes rencontrées  
lors des salons





## Zoom sur la soirée dédiée au rôle sociétal de l'enseignant

Le 20 mars 2024, Le Choix de l'école a organisé une conférence sur le rôle sociétal de l'enseignant, réunissant enseignants et partenaires. Philippe Dive, enseignant de SVT en REP, et Vickie Dambricourt, alumna et enseignante de mathématiques, ont souligné l'importance de leur engagement sociétal, qui leur permet de voir leurs élèves au-delà

des résultats scolaires et de contribuer à leur épanouissement. Philippe lutte contre l'autocensure et aide ses élèves à réfléchir à leur orientation en explorant leur personnalité, parcours et projet, tandis que Vickie leur apprend à mieux se connaître, à respirer, à gérer leur stress et à exprimer leurs émotions pour créer un climat de classe apaisé.



**PHILIPPE DIVE • ENSEIGNANT DE SVT,  
ACADÉMIE DE VERSAILLES**

**Si on ouvre un peu le champ on se rend compte qu'un professeur peut avoir un rôle...**

*... un impact sur ses élèves bien au-delà de sa matière. Moi par exemple je suis prof en éducation prioritaire et il y a une très grande inégalité des chances dans l'orientation. On va retrouver des enfants de milieux populaires en SEGPA, en filière professionnelle, en filière technologique. Quand ils sont dans le supérieur, c'est en BTS, alors qu'ils ont les mêmes capacités que les autres. Donc je me suis dit que mon engagement sociétal était d'accompagner mes élèves dans leur parcours d'orientation. Et dans l'égalité des chances j'y inclus l'égalité filles-garçons parce qu'il y a un petit peu les mêmes ressorts d'auto-censure qui font que les orientations des filles et des garçons ne sont pas les mêmes. >>>>>>>*



VICKIE DAMBRICOURT • ENSEIGNANTE  
DE MATHÉMATIQUES, ACADÉMIE ORLÉANS-TOURS

## Ce n'est pas parce qu'on est prof de maths qu'on ne peut pas toucher à d'autres sujets...

*... et développer d'autres compétences chez les élèves. On peut se permettre de faire des petites choses un peu filées qui ne demandent pas forcément beaucoup d'organisation mais qui peuvent faire après une vraie différence dans le développement des élèves. Par exemple, dans mon cas, je les fais respirer à chaque début de cours, je leur explique l'impact sur leur cerveau et j'utilise ça aussi pour leur parler du stress. Je leur fais également des questions "flash" où ils doivent apprendre à se connaître, noter leurs mini-joies, noter leur humeur sur 10, être capables de verbaliser ce qui se passe à l'intérieur d'eux. Aller au-delà de sa matière nécessite d'être très carré sur cette dernière, afin de se créer la liberté de dépasser les purs savoirs didactiques sans les négliger - et se le voir reprocher ! Mais une fois qu'on y est, difficile de faire machine arrière, car il y a tant de moyens possibles d'impacter leurs vies positivement !* >>>>>





## Accompagner les chemins de reconversion

S'il est attractif pour des personnes en recherche de sens et d'utilité sociale, le métier d'enseignant n'en concentre pas moins de nombreux questionnements autour de la rémunération, des conditions de travail, des logiques d'affectation, du fonctionnement des établissements scolaires et plus généralement de l'institution.

Pour accompagner au mieux le cheminement vers ce métier, **le processus de sélection** du Choix de l'école se déroule en plusieurs étapes : **échanges individuels, réunions d'information, formulaire**

### **de candidature et journée de sélection.**

Ces étapes permettent de clarifier les motivations, de remettre en question les idées reçues et d'identifier les freins avant de s'engager. Lors des journées, les jurés sont des membres de l'association, des partenaires financiers ou associatifs et des enseignants ou membres de l'Éducation nationale.

Les candidats retenus participent ensuite à un **entretien de recrutement avec un inspecteur académique** dans le cadre de la procédure de droit commun.

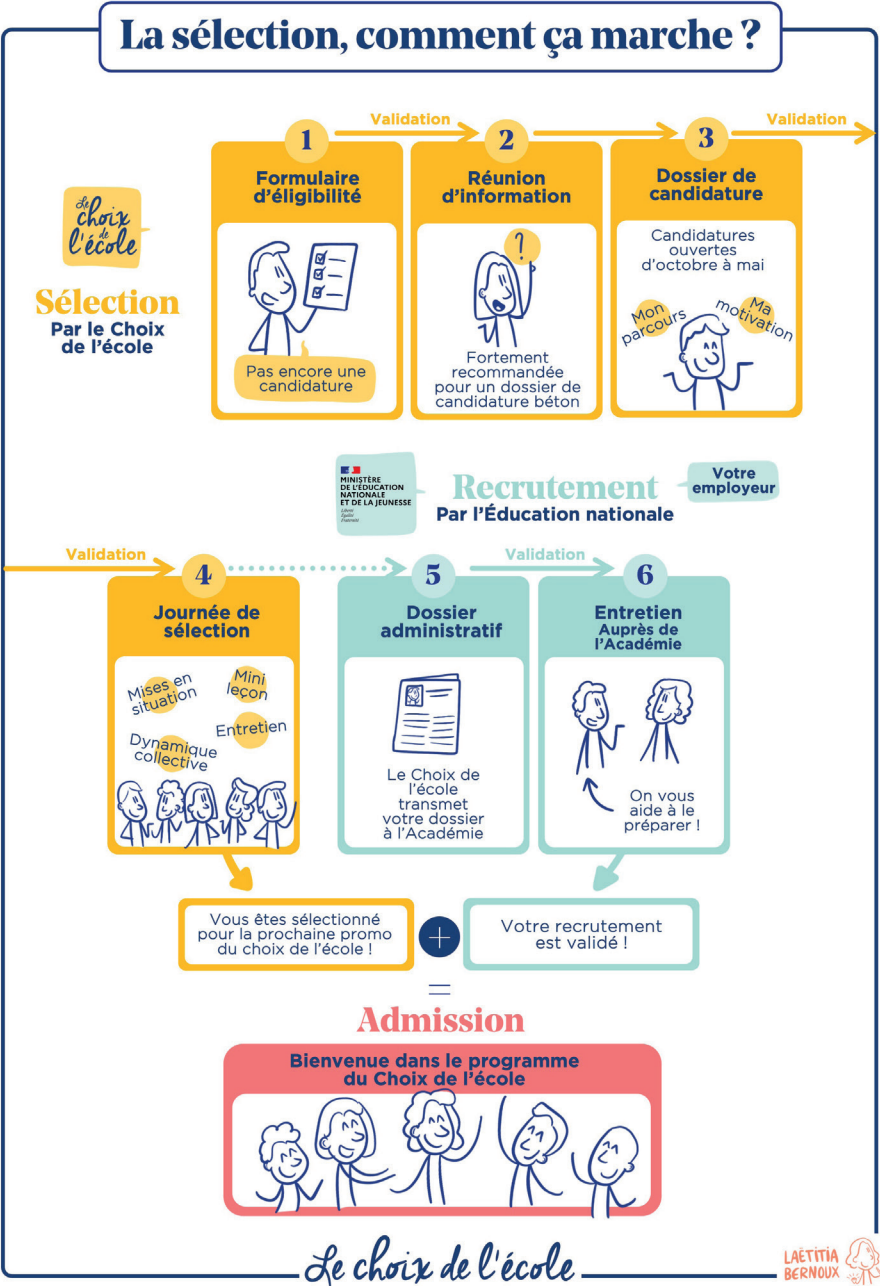


**CLAIRE, CHARGÉE DE LA SÉLECTION**

**Lors du processus de sélection, nous essayons d'être au plus près des candidats...**

*... pour les accompagner dans leur cheminement : nous répondons à leurs questions, créons des occasions d'échanges avec eux, leur proposons des études de cas réels... Nous voulons qu'ils se projettent au mieux dans le métier d'enseignant, qu'ils le mettent en lien avec qui ils sont et avec l'impact qu'ils veulent avoir. Nous veillons aussi à ce qu'ils aient une vision complète d'un métier dont nous ne cachons pas les difficultés : il faut en avoir conscience et s'y préparer.* >>>>>>>







CLÉMENCE BEYRIÈRE, SOCIÉTÉ GÉNÉRALE • JURÉE

## La sélection des candidats est une étape clé...

*... pour Le Choix de l'école et j'étais enthousiaste d'échanger avec de potentiels futurs enseignants. Au-delà de la compréhension de la mission de l'association, cette journée m'a permis de mesurer le professionnalisme et l'engagement des équipes du Choix de l'école, mais aussi la qualité avec laquelle cette journée de sélection a été pensée et construite pour sélectionner les profils les plus pertinents. Côté candidats, je pense qu'il s'agit d'une première étape vers la concrétisation de leur projet de reconversion. Toutes les épreuves ont certainement la vertu de pouvoir les conforter, ou non, dans leur choix avant qu'ils ne s'engagent plus largement.* >>>>>>



VINCENT FARJON, CHEF D'ÉTABLISSEMENT • JURÉ

**Je prends énormément de plaisir à participer aux journées de sélection.**

*J'aime beaucoup rencontrer l'équipe du Choix de l'école, les autres membres des jurys aux profils diversifiés qui me font sortir de mon quotidien et prendre de la hauteur. Les rencontres avec les candidats sont toujours enrichissantes, la diversité des épreuves rend la journée très vivante.*

*C'est toujours intéressant d'assister à une mini-leçon de personnes qui n'ont - pas encore - été formées pour cela. Je suis très attentif à leur savoir-être, à leurs capacités d'écoute, d'adaptation et à leur humilité, qualités essentielles selon moi pour être un bon prof. >>>>>>>>*







3

## **Former et accompagner les nouveaux enseignants**





# 2 ans pour se former à ce nouveau métier

La France est le pays de l'OCDE où les enseignants bénéficient le moins de formation continue. En moyenne, les enseignants suivent environ 2 jours de formation continue par an, contre 7,4 jours dans les autres ministères<sup>7</sup>. En France, parmi les enseignants débutants, seul 1 enseignant sur 3 s'estime bien préparé à la gestion de classe<sup>8</sup>.

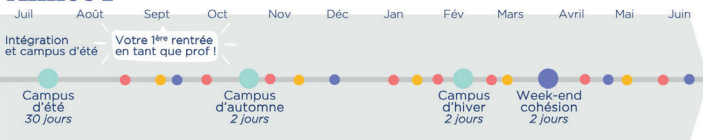
La formation joue pourtant un rôle clé dans l'épanouissement des enseignants et la réussite de leurs élèves. Le programme du Choix de l'école est ainsi construit autour d'une formation initiale conséquente, d'une formation continue et d'un accompagnement individualisé.

## Le programme de 2 ans

Accompagner les enseignants pour la réussite des élèves

- Campus**  
Sur les temps de vacances
- Ateliers et conférences**  
Minimum 3 dans l'année
- Temps de cohésion**  
Tout au long de l'année  
+ 2 temps forts
- Visites de classe**  
Une par période, par un enseignant référent  
Conseils spécifiques individualisés

### Année 1



### Année 2



- Pro et perso
- Individuel et collectif
- Transversal et disciplinaire

## Les points forts



### Une formation complète de haut niveau

- +300h de formation
- Pédagogie de la mise en pratique
- Thématiques variées  
gestion de classe, besoin des élèves, relation aux parents, laïcité, environnement scolaire...



### Un collectif soutenant



### Un accompagnement personnalisé



### Focus gestion de classe



### Logique d'amélioration continue



Vous signez une charte d'engagement à suivre le programme sur 2 ans



Coût du programme 100% pris en charge par l'association

*Le choix de l'école*

LAËTTIA BERNOUX

<sup>7</sup> Longuet, Rapport d'information sur la formation continue des enseignants, Sénat 2023

<sup>8</sup> DEPP, L'état de l'École 2024. Ministère de L'Education Nationale. <https://www.education.gouv.fr/l-etat-de-l-ecole-2024-415758>





Pour répondre aux besoins des futurs enseignants, Le Choix de l'école propose :

- **une formation complète** de haut niveau : conférences (gestion de classe, environnement scolaire, apprentissage, les élèves et leurs besoins, laïcité, relation parents/élèves...), ateliers (gestes de l'enseignant, compétences et connaissances pour enseigner une matière et un niveau spécifiques, attentes des programmes scolaires, créer une séquence pédagogique) et mises en pratique (jeux de rôle, immersion en centres de loisirs...)

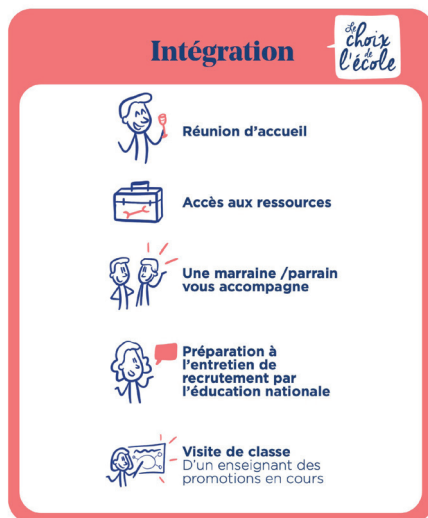
- **un collectif soutenant** et entraînant : temps de cohésion, partage d'expérience, groupes de réflexion...

- **un accompagnement continu** : accompagnement pédagogique, disciplinaire et transversal, suivi individuel, visites de classe, conseils personnalisés, ressources à disposition (plateforme en ligne, canal Telegram, newsletter mensuelle, échanges téléphoniques réguliers)...



# Créer un collectif soutenant dès le processus d'intégration

Le processus d'intégration de notre programme prépare les futurs enseignants avant leur formation. Chaque mois, une réunion d'accueil suivie d'un temps d'échange avec nos alumni permet une première rencontre entre enseignants. Ils se voient aussi attribuer un parrain ou marraine et peuvent faire des visites de classe. Une newsletter mensuelle, des ateliers de préparation aux entretiens académiques et un MOOC sur l'enseignement sont proposés pour initier la formation. Avant le Campus d'été, une soirée d'intégration et deux jours en résidentiel renforcent les liens et abordent les enjeux de la formation de manière conviviale.



*le choix de l'école*

*LAETITIA BERNARD*

**MARIELLA, ENSEIGNANTE DE LETTRES MODERNES • ACADEMIE DE CRÉTEIL**

## L'intégration, un moment de réflexion.



*J'ai candidaté en novembre. L'accompagnement est tellement proche des futurs enseignants que j'ai l'impression d'avoir eu une pré-année d'accompagnement. C'était très important pour moi parce que sauter le pas sur une telle reconversion professionnelle, ce n'est pas rien et cette préparation en amont m'a rassurée et m'a permis de ne pas me sentir seule pendant cette phase où je saute le pas. >>>>>>>*



# Temps fort avant la rentrée : le Campus d'été

Le Campus d'été sert un double objectif de créer un collectif soutenant et de préparer au mieux la première rentrée scolaire des enseignants.

Si elle a déjà commencé avec la phase d'intégration, la dynamique d'entraide et de partage d'expérience se renforce tout au long du Campus d'été.

Le Campus d'été est aussi un mois de formation intense d'environ 120 heures.

Tous les contenus de la formation sont issus d'un travail de recherche sur les derniers résultats scientifiques, des neurosciences à la pédagogie, ainsi que de collaborations avec des experts de l'éducation. Chaque module de formation est pensé pour allier théorie et pratique et ainsi répondre à une problématique tout en fournissant des outils concrets aux enseignants.



**CLARISSE, CHARGÉE DE LA FORMATION**

## Comment est pensée la formation ?

*Le principe de la formation est celui de progressivité. On définit les leviers qui vont être les plus efficaces pour prendre en charge une classe et transmettre des connaissances aux élèves. Le levier principal est celui de la gestion de classe afin de créer un climat favorable aux apprentissages.* >>>>>>>



## Les objectifs du Campus d'été

- > **Créer un esprit d'équipe** et travailler sa résilience
- > **Aborder les principaux enjeux** du monde de l'éducation et de l'éducation prioritaire
- > **Apprendre et mettre en pratique** les gestes fondamentaux de l'enseignant
- > **Comprendre les attentes** des programmes, **créer des séquences pédagogiques** et **disposer d'outils adaptés** à sa discipline et à son niveau d'enseignement
- > **S'exercer** à utiliser les gestes de l'enseignant

## Le campus d'été en quelques chiffres

**15 modules**

sur la **gestion de classe**

*établir un rituel d'accueil, transmettre des consignes, diriger l'attention des élèves...*

environ

**20 experts**

partagent leurs **savoirs et expériences**

**25 h**

de **conférences**



**30 h**

**d'ateliers transversaux**  
sur les gestes de l'enseignant

**20 h**

d'ateliers d'initiation à la **didactique**

**3 demi-journées**

d'immersion en **centres de loisirs**

**3 demi-journées**

de **jeux de rôle**



**ELIOT, ENSEIGNANT EN PRIMAIRE •  
ACADÉMIE DE CRÉTEIL**

### Découvrir ce qu'est enseigner avec des petits

*Avec notre référente on a vu comment on s'occupe d'enfants en bas âge et je pense que le point qui m'a le plus marqué c'est de leur parler comme on parlerait à des adultes. On est là pour leur apprendre des choses mais on a aussi beaucoup de choses à apprendre d'eux. >>>>>>>>*





VINCENT, ENSEIGNANT DE MATHS-SCIENCES • ACADÉMIE DE CRÉTEIL

**Un conseil que j'ai gardé à l'esprit est qu'on ne devient pas professeur pour sauver un système...**

*... pour être un superhéros. Ce conseil m'a soulagé et m'a rassuré et j'appréhenderai mieux le métier en l'ayant en tête.* >>>>>>



#### Exemples de thématiques abordées

Orientation scolaire et auto-censure

La co-éducation : comment travailler avec les parents ?

Établir un rituel d'accueil

Répondre aux comportements non-adaptés

Initiation à la didactique

Préparer une séance



JULIE, ENSEIGNANTE DE LETTRES • ACADÉMIE D'AIX-MARSEILLE

**Ce que je trouve passionnant c'est d'avoir une diversité de regards...**

*...de points de vue, d'endroits où les gens nous transmettent leurs compétences. C'est cette diversité qui est pour moi la plus importante et la plus intéressante.* >>>>>>



# Progresser tout au long des deux ans du programme

Dans une optique de progression professionnelle, Le Choix de l'école propose à chaque enseignant un accompagnement dans sa matière par un référent, enseignant expérimenté de l'Éducation nationale.

Cet accompagnement prend la forme :

- d'échanges réguliers sur la construction des cours ou la gestion de classe
- de 8 à 10 visites de classe sur deux ans permettant d'identifier des axes de progression précis.

Cet accompagnement est également nourri par un suivi régulier des équipes de l'association. En mettant au centre de son accompagnement le bien-être des enseignants, Le Choix de l'école entend avoir un impact sur le bien-être des élèves, que la recherche définit aujourd'hui comme déterminant pour une scolarité épanouie et réussie.

**STOÏANE, CHARGÉE D'ACCOMPAGNEMENT**

## Culture du feedback et de l'amélioration continue

*Nous organisons une visite à chaque période, c'est-à-dire entre deux vacances scolaires. Une visite c'est une observation en classe et un temps individuel de feedback. L'idée c'est d'identifier un objectif particulier de progression en lien avec ce qui a été vu en formation. Nous travaillons cet objectif sous la forme de jeux de rôle pour faciliter la mise en œuvre de la progression.* >>>>>>





CLÉMENCE, ENSEIGNANTE DE MATHÉMATIQUES •  
ACADÉMIE DE PARIS

## Le Choix de l'école m'a appris à ne rien prendre pour acquis...

*... remettre toujours en question mes choix  
pédagogiques pour faire progresser mes élèves,  
me donner une ambition très forte pour mes élèves  
et n'en laisser tomber aucun.* >>>>>>

## Le détail des deux ans

**Lien direct  
avec le référent**

**pour toute question**  
didactique,  
pédagogique

**8 à 10 visites  
de classe  
par enseignant**

**Ateliers  
didactiques**  
en semaine  
par niveau  
et par matière

**Lien avec  
l'équipe**

**du Choix de l'école  
pour un suivi**  
régulier et  
personnalisé



**Ateliers  
collectifs**

**en semaine**  
sur un thème précis  
(gestion de classe)

**Campus  
d'automne**

**2 jours  
à la Toussaint**

**Campus  
d'hiver**

**2 jours  
en février**



## Le collectif au cœur du programme

Le métier d'enseignant est un métier relativement solitaire. Cela les pousse à chercher eux-mêmes des moyens de progresser, notamment à travers l'autoformation, qui représente 80% de leur développement professionnel<sup>9</sup>. Au cœur de l'engagement du Choix de l'école se trouve la volonté de bâtir un collectif fort et uni pour accompagner les enseignants dans leur mission et leur permettre de s'épanouir.

Pour faire vivre cet esprit d'équipe, de nombreux temps de cohésion sont organisés tout au long de l'année (journées d'intégration, activités ludiques lors des campus, soirées diverses...). Des groupes de réflexion sont aussi proposés pour partager réussites, appréhensions, idées ou encore accomplissements. À la fin du programme, une journée dédiée rassemble les enseignants pour clore leur parcours.

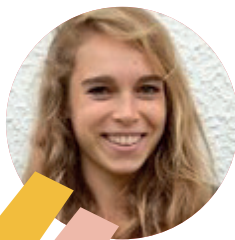
### Sur le collectif



**GABRIEL,  
ENSEIGNANT  
DE LETTRES-HISTOIRE  
• ACADÉMIE DE  
CRÉTEIL**

**Le côté humain,  
la rencontre, le groupe...**

*... le collectif c'est très fort, c'est quelque chose qui nous pousse, et qui nous soutient. >>>*



**CLÉMENCE,  
ENSEIGNANTE  
DE MATHÉMATIQUES •  
ACADÉMIE DE PARIS**

**Disons le, la première  
année est difficile.**

*Le soutien des membres de ma cohorte, le travail collectif avec les enseignants de maths et l'accompagnement des référents ont été essentiels pour surmonter les premières difficultés et les remises en question quotidiennes. >>>*

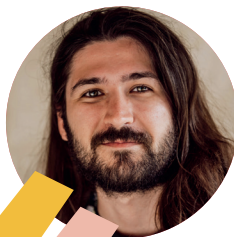
**C'est comment un groupe de réflexion  
du Choix de l'école ?**



**ROBIN, ENSEIGNANT  
D'ANGLAIS-LETTRES  
• ACADEMIE DE  
CRÉTEIL**

**On croise souvent  
ses collègues au lycée  
mais il y a peu de  
moments de partage**

*J'aime bien le petit comité du  
groupe de réflexion. C'est un bon  
équilibre, c'est cadré, on se confie,  
on écoute, on a tous les mêmes  
problèmes, ça remonte le moral. >>>>*



**NICOLAS,  
ENSEIGNANT DE  
PRIMAIRE • ACADEMIE  
DE CRÉTEIL**

**C'est d'une utilité  
incroyable de se sentir  
accompagné dans un  
groupe qui vit la même  
chose que toi**

*On a un cercle où on a partagé nos  
expériences et on se connaît bien.  
Ils sont le tatami, je peux tomber  
et ils sont là pour me rattraper. >>>>*

Ces temps de cohésion sont pensés pour répondre à des enjeux essentiels : rompre l'isolement souvent ressenti dans le métier d'enseignant, encourager le partage d'expériences et de bonnes pratiques, et surtout, renforcer le sentiment d'appartenance à un collectif soudé. Cet esprit d'équipe est un pilier de l'accompagnement proposé par Le Choix de l'école, car il donne à chacun les res-

sources humaines et professionnelles nécessaires pour grandir et surmonter les défis du métier. Ainsi, au fil de ces rencontres, un véritable réseau se construit, animé par des valeurs d'entraide et de solidarité.

<sup>9</sup> Observatoire Ecolhuma, Baromètre - Formation continue des enseignants : usages et besoins, mai 2023





4

## Une mission impactante





## Mesure d'impact

Depuis 2021, l'association Le Choix de l'école conduit une mesure de son impact avec le soutien du cabinet indépendant Kimso, auprès des enseignants qu'elle accompagne et des chefs d'établissement les accueillant. Les résultats observés en 2022-2023 se confirment en 2023-2024.

### L'impact de l'accompagnement du Choix de l'école sur les enseignants

L'étude s'appuie sur quatre sources de données collectées auprès de 123 enseignants à quatre moments clés de leur parcours : lors de leur premier jour de formation, puis en fin de première année, en fin de deuxième année et 18 mois après leur sortie du programme.

Les résultats observés en 2023-2024 confirment les points forts du programme du Choix de l'école : la puissance du collectif, la qualité de la formation et de l'accompagnement et l'engagement des enseignants.

#### Un accompagnement efficace



**9,5/10**

**note moyenne de recommandation.**

L'accompagnement proposé par Le Choix de l'école demeure largement plébiscité par les enseignants.

**98 %**

**des enseignants qualifient de déterminant ou utile l'accompagnement du Choix de l'école sur la gestion de classe.**

**80 %**

**des enseignants estiment qu'ils reçoivent suffisamment de retours.**

#### Un collectif soutenant



**95 %**

**des enseignants ressentent un sentiment d'appartenance à un collectif tout au long du programme et même après.**

**71 %**

**des enseignants se sentent soutenus par la communauté.**





#### ENSEIGNANT\*

**C'est un métier passionnant, très complet.**

*On se sent utile et j'ai beaucoup d'idées de projets que j'aimerais mettre en place ! Cette première année d'enseignement m'a définitivement fait aimer le métier !* >>>>>>

## Des enseignants investis



**Au début du programme, 38% des enseignants se projettent durablement dans le métier. Ce taux passe à 62% à l'issue des 2 ans du programme.**

**98 %**

des enseignants qui entrent dans le programme sont **motivés par l'accompagnement d'élèves issus d'un milieu défavorisé.**

**35 %**

des enseignants sont **professeurs principaux dès leur première ou deuxième année d'enseignement.**

**51 %**

des enseignants de 2ème année participent au **dispositif devoirs faits** pendant l'année scolaire 2022-2023.

**88 %**

des enseignants souhaitent **transmettre des compétences non disciplinaires** à leurs élèves.

*\*Témoignages recueillis anonymement dans le cadre de la mesure d'impact*





## ENSEIGNANTE\*

**Je resterai dans l'enseignement tant que je prendrai plaisir à faire ce métier...**

*...et que les conditions me paraîtront suffisantes pour l'exercer dans de bonnes conditions. L'enseignement au 1<sup>er</sup> degré demande une bonne condition physique. Le jour où mon corps n'arrivera plus à suivre le rythme, j'envisagerai de poursuivre ma carrière soit dans l'Éducation nationale mais à une fonction hors classe (conseillère pédagogique, psychologue scolaire, directrice d'école) soit dans une structure en lien avec l'éducation et l'enfance.* >>>>>>

### Les principaux freins à une projection dans le métier dans la durée



**76%**

L'incapacité de choisir son affectation en début de carrière

**65%**

Les rouages administratifs de la fonction publique

**43%**

La rémunération

Le sentiment d'impuissance face aux difficultés sociales, la fatigue du métier, le manque de formation continue et le sentiment que les perspectives de reconversion sont trop faibles peuvent devenir des freins à long terme.

## L'impact de l'accompagnement du Choix de l'école du point de vue des chefs d'établissement

Cette partie de l'étude a été menée pour la première fois en 2022 et s'appuie sur les données recueillies auprès de 36 chefs d'établissement ayant accueilli au moins un enseignant contractuel accompagné.

Le principal enseignement de cette étude est la qualité de la relation et l'engagement des enseignants accompagnés par Le Choix de l'école.



8,25/10

note donnée par les chefs d'établissement au programme.

95 %

des chefs d'établissement interrogés déclarent qu'en comparaison avec les autres enseignants débutants, les enseignants du Choix de l'école **entretiennent des relations constructives avec eux.**

85 %

d'entre eux déclarent que les enseignants du programme sont **plus à l'aise que d'autres enseignants débutants** pour gérer une classe.



### CHEF D'ÉTABLISSEMENT\*

**Nous rencontrons des enseignants volontaires et sûrs de leurs capacités**


*À la différence des enseignants n'ayant pas été suivis par Le Choix de l'école, nous rencontrons des enseignants volontaires et sûrs de leurs capacités à prendre en charge les élèves même les plus difficiles. Ils sont ouverts et attentifs aux recommandations de la vie scolaire (CPE) ou de l'équipe de direction.* >>>>>>

À l'issue des deux ans, Le Choix de l'école accompagne les enseignants dans leur avenir professionnel. Deux options se dessinent : poursuivre dans l'enseignement, avec des groupes de travail pour préparer les concours, ou se reconverter, grâce à un accompagnement pour valoriser les compétences acquises et réaliser leur projet professionnel.

ciation en devenant parrains/marraines de nouveaux enseignants ou référents pour les accompagner. Ils bénéficient aussi de formations complémentaires, telles que des conférences sur l'éducation, incluant des sujets comme la communication non violente.



**Ces deux années d'enseignement m'ont donné le goût de continuer, en REP+ notamment !**

*Une entrée dans le métier réussie motive à continuer, et ce avec les bons réflexes insufflés par Le Choix de l'école : ouvrir ma salle de classe aux visites, me former continuellement, monter des projets, faire partie du CA, faire entrer des associations dans le collège, ou encore travailler en groupe. Aujourd'hui je me sens beaucoup plus à l'aise en gestion de classe et dans mes choix pédagogiques. Même si je ne me vois pas rester enseignante toute ma vie, j'aimerais garder ce lien direct avec les élèves, en passant les concours de direction ou en rejoignant une edtech.* 



Océane Gangand, alumna du programme

**Au bout de deux ans, j'avais envie de découvrir le monde éducatif autrement.**

*J'ai été coordinatrice d'un programme de jeunes en service civique, dont des lycéens en décrochage scolaire, puis je me suis dirigée vers l'associatif auprès des personnes exilées. J'ai aussi effectué un Master MEEF pour enseigner le FLE. Mon expérience d'enseignement avec Le Choix de l'école m'a apporté les clés pour la suite de mon parcours professionnel : créer un lien de confiance, connaître l'importance du premier contact, savoir motiver, valoriser, faire connaître les limites du cadre et les respecter... La posture d'animation et de gestion de groupe, la prise de parole, la capacité d'adaptation, toutes inhérentes au métier d'enseignant, sont très utiles pour ma vie professionnelle dans l'associatif.*



## LES COMPÉTENCES DÉVELOPPÉES

**leadership**

**prise de parole en public**

**création et suivi de projet**

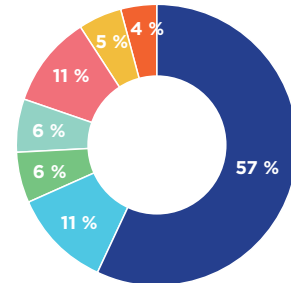
**capacité à évaluer**

**empathie**

**prise d'initiative**

**gestion de conflit...**

## Que deviennent-ils ?



- Éducation nationale
- Education (hors EN)
- ESS
- Reprise d'études et recherche
- Secteur privé (hors ESS)
- Secteur public (hors enseignement)
- Autres





5

**Merci aux  
partenaires**







## Ils s'engagent aux côtés du Choix de l'école

Le Choix de l'école est partenaire du Ministère de l'Éducation nationale et des six Académies où l'association est présente, les académies de Versailles, Créteil, Paris, Aix-Marseille, Lille et Amiens.

Elle est par ailleurs soutenue par plus de 40 acteurs privés, qui agissent à l'échelle nationale ou territoriale, et qui sont tous engagés à ses côtés contre le déterminisme social et pour une école plus inclusive, juste et durable.



**JULIE LANGLADE,  
RESPONSABLE DU PROGRAMME NOVAPEC**

### **Le Choix de l'école accompagne un public de cadres en reconversion et de jeunes diplômés...**

*... vers le métier d'enseignant en éducation prioritaire. L'Apec accompagne les cadres dans chaque étape de leur vie professionnelle, de leur entrée sur le marché du travail à leur reconversion professionnelle. Nos missions sont parfaitement alignées et complémentaires. L'Apec porte une attention particulière aux publics vulnérables, car toutes les études statistiques montrent que les inégalités sociales débouchent souvent sur des inégalités d'insertion professionnelle. La volonté de s'ancrer dans des territoires, la qualité du programme de formation et d'accompagnement ont également été des éléments déterminants dans notre choix. Au-delà du soutien financier, nous avons à cœur de faire connaître Le Choix de l'école auprès de tous les consultants Apec pour qu'ils puissent orienter les cadres souhaitant se diriger vers l'enseignement vers ce programme innovant porté par l'association. >>>>>>*

## PARTENAIRES PRIVÉS

abeneX

Article1  
PRENDRE LE POUVOIR SUR L'AVENIR



EURAZEO



LAZARD



## PARTENAIRES PUBLICS







ANNE POINTET, DIRECTRICE DE L'ENGAGEMENT  
D'ENTREPRISE DE BNP PARIBAS

## Historiquement engagés pour l'inclusion de la jeunesse et des quartiers prioritaires...

*... BNP Paribas et sa Fondation ont défini l'égalité des chances comme un axe prioritaire de leur mécénat. Convaincus que l'Éducation nationale est l'un de ses premiers défenseurs, nous avons vu de surcroît dans Le Choix de l'école de réelles capacités d'innovation et une forte motivation de la part des jeunes enseignants qu'il accompagne.*

*Mécène fondateur et lauréat de la Fondation La France s'engage, BNP Paribas et Le Choix de l'école ont tissé une relation forte depuis maintenant plus de quatre ans, grâce à la forte implication de nos collaborateurs qui participent aux jurys de sélection et, depuis cette année, par la mobilisation de nos clients qui ont la possibilité d'affecter un don en reversant une part du montant investi dans un produit structuré. >>>>>>>*





CLÉMENT ROUXEL, DIRECTEUR COMMUNICATION  
& ENGAGEMENT D'AXA FRANCE

## Les Mutuelles AXA soutiennent Le Choix de l'école depuis 5 ans pour son rôle essentiel...

*... dans la réduction des inégalités éducatives et pour l'égalité des chances, enjeux essentiels pour l'avenir de nos territoires. En inspirant des talents à s'investir dans l'enseignement, l'association offre une réponse innovante et concrète à la pénurie de professeurs et au besoin d'accompagnement des élèves issus des milieux défavorisés. Depuis le début de notre partenariat, nous avons pu nous rendre compte de l'impact et de la qualité des actions menées par toute l'équipe du Choix de l'école au bénéfice des élèves et de la société. Alors que les crises se multiplient, l'éducation doit être un pilier central pour bâtir un avenir meilleur. >>>>>>>*



SERVICE PHILANTHROPIE  
DE LA FONDATION ROTHSCILD

## La Fondation soutient Le Choix de l'école depuis 2018 car l'approche de l'association est une réponse innovante...

*... à la pénurie d'enseignants, à la question de leur motivation et à la lutte pour l'égalité des chances. Elle permet à des personnes qui veulent donner un sens social à leur activité professionnelle de s'engager dans le métier d'enseignant en éducation prioritaire dans les meilleures conditions d'accompagnement et de formation possible. L'un des moments marquants de notre relation avec l'association a été nos participations à des journées de sélection des candidats. Nous avons été particulièrement impressionnés par les parcours des candidats et la manière dont l'association accompagne leur cheminement personnel et leur réflexion professionnelle. >>>>>>>*





# 6

## Modèle économique







# Le modèle économique

## Les ressources de l'année 2023-2024

Le Choix de l'école est en 2023-2024 majoritairement financé à hauteur de 64% par des fonds privés issus de fondations, entreprises et dons particuliers.

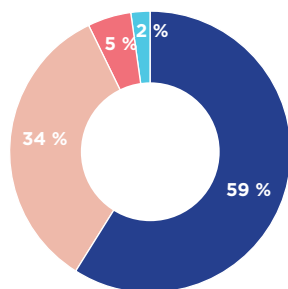
Le Choix de l'école accompagne ses enseignants pendant deux années complètes. Pour ce faire un vaste programme est déployé nécessitant un premier temps fort de formation initiale, le Campus d'été, des temps réguliers à la fois de

formation continue mais aussi de visites de classe et d'accompagnement personnalisé.

La ligne d'engagement la plus importante est constituée par les salaires qui représentent 55% des dépenses globales. Il s'agit d'équipes qualifiées et expérimentées qui ont pour mission principale d'accompagner le déploiement d'une solide expertise et d'assurer un impact pérenne et consistant.

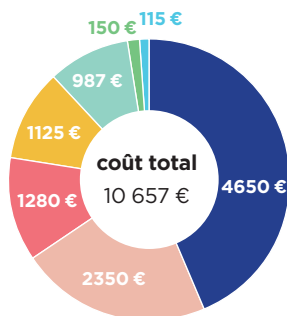
**Les ressources  
de l'association  
en 2023-2024 s'élèvent à  
1 111 742 euros**

## Répartition des ressources 2023-2024



- Dons entreprises et fondations
- Subventions publiques
- Autres dons et revenus
- Taxe d'apprentissage

## Coût annuel d'accompagnement d'un enseignant



- Formation initiale - Campus d'été
- Accompagnement individualisé
- Visites de classe
- Ressources pédagogiques et autres
- Formation continue - Campus d'automne et d'hiver
- Conférences
- Temps de cohésion



**Crédits photos :** Salomé Suarez-Detoeuf, ChangeNOW, Lucas Mallet, Christophe Michel, Claire Lacroël, Benoit Granier\_Matignon, Antoine Doyen\_EditedSquare, Régis Corbet  
**Création réalisation :** Treize images



**L'Ascenseur**

29, boulevard Bourdon  
75004 Paris

[contact@lechoixdelecole.org](mailto:contact@lechoixdelecole.org)  
[www.lechoixdelecole.org](http://www.lechoixdelecole.org)

