



20
RAPPORT
RSE 23
IMPACTS
POSITIFS

Responsables pour la société
& l'environnement.

JUILLET 2024


ALTYN
GROUPE



SOMMAIRE

2 Édito du président

1 - La mission d'ALTYN au travers de son Plan Climat

ALTEREA Société à mission : 1 an d'engagement

Perspective 2024, passage du groupe en société à mission

2 - Animation de la RSE interne chez ALTYN

Les référents RSE : une communauté en action

Rétrospective des évènements marquants de 2023

3 - Bilan 2023 de notre engagement 4

Conduire nos projets de manière exemplaire

Être responsable au quotidien

Bien vivre ensemble

3

4

5

5

6

7

8

12

13

16

22



ÉDITO



Alban LAPIERRE,
Président du groupe ALTYN

Depuis plus de 20 ans, les équipes d'ALTYN se mobilisent pour répondre aux enjeux environnementaux et climatiques. En effet nos projets possèdent par essence une mission de lutte contre le changement climatique. Mais c'est également et surtout une valeur structurante et un trait d'union pour l'ensemble de nos collaborateurs.

Notre raison d'être, qui est de « contribuer à la transition énergétique, environnementale et numérique des bâtiments, des villes et des territoires », et qui est inscrite dans nos statuts, demeure notre boussole pour les années à venir. L'engagement de nos équipes sur les sujets RSE est fort et exigeant. La structuration et la croissance de notre groupe ne se fait pas au détriment de la RSE au contraire, la RSE a été placée au cœur de notre stratégie 2023/2027. Elle doit permettre à notre groupe d'accompagner l'évolution nécessaire de ses métiers tout en garantissant à nos collaborateurs la contribution à un projet d'entreprise riche de sens.

Nous nous donnons les moyens de nos ambitions avec une équipe RSE dédiée et une communauté de référents engagés dans toutes nos filiales et sur tous nos sites.

Nous savons pouvoir compter sur tous pour répondre aux défis RSE de ces prochaines années avec notamment :

- La labellisation Lucie ISO 26000 étendue à l'ensemble du groupe ALTYN,
- Après ALTEREA, le passage en Société à mission d'ALTYN,
- Notre réponse à la nouvelle réglementation européenne en termes de données extra financières (CSRD).

Je vous laisse prendre connaissance de nos engagements 2023 au travers la lecture de ce rapport.

LA MISSION D'ALTYN AU TRAVERS DE SON PLAN CLIMAT



« Notre raison d'être est de contribuer à la transition énergétique, environnementale et numérique des bâtiments, des villes et des territoires ».

ENGAGEMENT #1	ENGAGEMENT #2	ENGAGEMENT #3	ENGAGEMENT #4
Déployer des projets compatibles avec la neutralité carbone à 2050.	Produire des projets répondant aux enjeux d'adaptation au changement climatique.	Mettre en œuvre des solutions innovantes permettant le passage à l'action de nos clients.	Être exemplaire au sein de notre entreprise au travers d'une démarche RSE ambitieuse.

La gouvernance et le pilotage de notre RSE pour adresser notre mission sont organisés ainsi :



CONSULTEZ LE RAPPORT DE MISSION 2022 - 2023

Notre rapport de mission reprend l'ensemble des 4 engagements, l'atteinte des objectifs de performance associés, l'évaluation de notre comité de mission ainsi que l'avis motivé de l'Organisme Tiers Indépendant. Il détaille également les 3 premiers engagements qui sont axés sur nos métiers.

Ce rapport RSE a pour objectif de reprendre et détailler les faits marquants de l'année 2023 qui nous ont permis d'animer notre Engagement 4 autour de notre RSE interne.

ALTEREA société à mission, 1 an d'engagement.

Témoignage de Florence CINOTTI, directrice de la Direction des Métiers ALTYN



Comment as-tu vécu l'année 2023 de déploiement ?

« Cette année a été consacrée à comprendre les implications de ce changement, à conceptualiser l'organisation et les impacts sur la gouvernance, et à former le comité de mission et les COPIL RSE. Aujourd'hui, l'entreprise est fière de faire partie des 1% des sociétés dotées d'une mission.

À savoir : On ne retrouve que 18 ETI parmi les 731 entreprises qui sont passées Société à Mission ! Nous faisons partie des précurseurs.

Quelles ont été les étapes de l'engagement des collaborateurs ?

Les collaborateurs ont joué un rôle central dans la démarche de transition vers la Société à Mission depuis 2019, exprimant une adhésion forte à nos valeurs d'entreprise. Un groupe de travail de 10 collaborateurs a été constitué afin de réaffirmer nos ambitions et fixer nos objectifs. Le Plan Climat et la mission d'ALTEREA sont directement issus des réflexions menées avec ce groupe de travail.

Les COPIL RSE Interne et Métiers, composés uniquement de collaborateurs, pilotent le déploiement opérationnel du Plan Climat. Des sensibilisations et des formations ont été entreprises à travers des présentations sur tous les sites en France. Dernière action en date, des infographies dédiées ont été réalisées par la Direction des Métiers, dans l'optique de poursuivre l'acculturation des équipes.

Elles visent à :

- Se familiariser avec les métiers du groupe.
- Établir des standards minimums pour créer une base d'ambition commune.
- Illustrer concrètement des actions en réponse aux quatre engagements du Plan Climat et aux objectifs de développement durable de l'ONU.
- Fournir des supports de communication internes pour les équipes opérationnelles et les fonctions support.

L'appropriation de la mission par tous est essentielle pour sa réussite et sa durabilité, avec une évaluation positive de sa qualité par le comité de mission et l'Organisme Tiers Indépendant. »

Perspective 2024, passage du groupe en société à mission

ALTEREA en passant société à mission a été pilote pour le groupe.

Cette expérimentation réussie a permis de confirmer les ambitions partagées du CODIR et des collaborateurs.

Nous sommes persuadés que chaque filiale du groupe ALTYN contribue à la transition énergétique, environnementale et numérique des bâtiments, des villes et des territoires. La perspective est donc claire : la mission est et sera partagée par l'ensemble des filiales. C'est la boussole stratégique du groupe. À compter de 2024, Quentin DARAKDJIAN devient responsable du déploiement de notre mission, selon un échéancier raisonnable et ambitieux au sein du groupe.

ANIMATION DE LA RSE INTERNE CHEZ ALTYN



Témoignage de Sophie LAPIERRE, Directrice de la Communication, du Marketing et de la RSE ALTYN

« La Responsabilité Sociétale des Entreprises chez ALTYN est vraiment portée par l'engagement de nos collaborateurs. Nous avons une organisation qui a pour ambition de permettre un déploiement de la RSE au cœur de nos équipes.

Pour cela un COPIL RSE interne constitué de près de 20 collaborateurs, représentatifs de toutes nos filiales et de toutes les directions fonctionnelles, se réunit tous les trimestres pour échanger sur les actions en cours, s'assurer que la RSE est prise en compte dans toutes les décisions importantes du groupe, et bien sûr avec comme objectif de diffuser les informations RSE au sein de leurs équipes.

En parallèle, des groupes de travail fédèrent des collaborateurs motivés, par thématique, pour avancer sur la mise en place effective de notre plan d'actions.

Après un premier cycle de labellisation LUCIE pour ALTEREA en 2021, nous préparons en 2024 le passage sous le label LUCIE ISO 26000 de l'ensemble de nos filiales.

Ce référentiel nous a déjà permis de structurer notre démarche et est devenu aujourd'hui le fil conducteur de notre démarche RSE interne.

Nous nous préparons également à relever le défi des attendus de la Directive européenne sur la publication d'informations en matière de durabilité des entreprises (CSRD). En effet, ALTYN sera soumis à cette déclaration en 2026 sur ses données 2025.

L'équipe RSE est pleinement mobilisée sur tous ces sujets ambitieux et motivants. »

Les référents RSE : une communauté en action

Notre communauté de référents RSE interne est chargée de déployer nos engagements RSE au plus près de nos collaborateurs dans chacune de nos filiales et sites.

Son rôle a été clarifié en 2023 par une lettre de mission :

- Participer aux COPIL RSE interne.
- Diffuser les informations issues du COPIL RSE interne.
- Relayer les actualités RSE interne.
- Faire remonter aux COPIL RSE interne les propositions des collaborateurs.
- Déployer et mettre en œuvre les événements RSE internes localement.
- Contribuer à l'élaboration et au déploiement des plans d'actions RSE interne (label Lucie, trajectoire carbone ...).
- Sensibiliser les collaborateurs aux enjeux de la RSE interne et aux ambitions du groupe.



Arthur GAROFOLI

Coordinateur d'études ALTEREA - Référent RSE à Lille

En quoi consiste ton rôle de référent RSE ?

En tant que référent RSE, je m'investis dans des groupes de travail sur différentes thématiques (déchets, bilan carbone, numériques, etc.) visant à faire évoluer notre entreprise dans la bonne direction et à rendre nos actions encore plus vertueuses. Mon rôle est également de promouvoir les bonnes pratiques auprès des collaborateurs de mon agence, de créer une dynamique en les faisant participer aux événements RSE et également de recueillir leurs idées pour les faire remonter aux groupes de travail.



Paula LESOUEVE

Chargée de marque employeur ALTYN - Référente RSE à Paris

Si tu avais une réussite à partager, quelle serait-elle ?

Je suis ravie d'avoir réussi à mobiliser des collaborateurs de différentes filiales et métiers de l'agence de Paris pour participer aux cours de sport lors de la semaine de la QVT 2023. Il est parfois difficile de réunir des personnes qui n'ont jamais eu l'occasion de travailler ensemble. Les événements RSE offrent une occasion unique pour cela, en plus de réaliser une action sympa.



Noémie DUPONT

Responsable outils et documentation ALTYN - Référente RSE à Nantes

Qu'est-ce qui t'a motivé à prendre ce rôle ?

J'ai eu envie d'en savoir plus au sujet de nos engagements RSE, les ateliers en cours et les sujets à travailler. L'idée étant de réutiliser ces informations dans mon travail et de les communiquer pour mettre en avant nos progrès et les thématiques abordées.



Rétrospective des événements marquants de 2023

22 > 26 MAI

19 > 30 JUIN

19 SEPTEMBRE

20 > 24 NOVEMBRE

RSE SEMAINE DE LA MOBILITÉ

ALTYN GROUPE

Durant cette **Semaine de la Mobilité**, divers événements ont été organisés : ateliers de réparation de vélos, sessions de sensibilisation à l'écoconduite et aux risques routiers à vélo et trottinette. Désormais, des kits de réparation pour vélos sont disponibles pour les collaborateurs sur tous les sites.

En parallèle le défi «Mai à Vélo», lancé à l'échelle du groupe a été un vrai succès : plus de 12 000 km parcourus par nos collaborateurs.



RSE QUINZAINE DE LA QUALITÉ DE VIE AU TRAVAIL

ALTYN GROUPE

Nous profitons de cet événement national de la **Quinzaine de la Qualité de Vie au Travail** pour mettre à disposition de nos collaborateurs différentes activités sportives.

Cette année, ce fut à la carte ! Les référents RSE ont pu adapter les ateliers en fonction des envies de leurs collègues, ce qui nous a permis de proposer un large éventail d'activités sur nos différents sites et filiales (yoga, cardio boxing, Pilates, méditation).

C'est au total plus 300 collaborateurs qui ont participé aux 22 activités et webinaires proposés.

Notre partenaire, depuis plusieurs années, pour l'organisation de cet événement est TRAIN ME.

trainme



World Clean Up Day

Pour cette journée internationale de ramassage de déchets, nous avons organisé, aux abords de nos bureaux, une heure en fin de journée de « nettoyage de la rue ».



PARTICIPATION

90

collaborateurs
ALTYN

PLUS DE

228 kg

de déchets

RSE SEMAINE DU TRI DES DÉCHETS

ALTYN GROUPE

Lors de la **Semaine Européenne de Réduction des Déchets**, nous avons organisé des ateliers DIY (Do It Yourself) tels que des ateliers culinaires zéro déchet, fabrication de produits ménagers ou cosmétiques...

La plupart de ces ateliers ont été animés par des collaborateurs, un partage de bonnes pratiques qui a rencontré un franc succès !



PARTICIPATION

100

collaborateurs
ALTYN

AVEC

13

ATELIERS

PLUSIEURS DATES SUR L'ANNÉE

Déploiement des Fresques du climat



Les Fresques du Climat offrent une approche ludique pour aborder les causes et les conséquences du changement climatique.

En 2023, **9 animateurs internes** ont sensibilisé plus de **160 collaborateurs** au travers de **32 fresques** sur l'ensemble de nos sites partout en France.



Perspective 2024 :

Poursuivre ces animations et également pouvoir proposer des ateliers « 2 tonnes », des fresques de la mobilité ou en encore des fresques du numérique.

27 - 31 MARS & 9 - 13 OCTOBRE

Les semaines des étudiants engagés



Cet événement 100% ALTYN vise à soutenir les étudiants non seulement dans leur quête de stage, mais aussi dans la préparation de leur CV pour maximiser leurs chances de réussite. L'objectif est de leur faire découvrir nos métiers et qui sait, de les inciter à rejoindre nos équipes !

Cette année c'est

PRÈS DE
210
inscrits

ET PLUS DE
50
écoles représentées



Les étudiants inscrits ont bénéficié d'un accès exclusif à toutes nos offres étudiantes ALTYN pour janvier 2024.

DÉCEMBRE 2023



Boîtes solidaires de Noël.

Nous sommes fiers de l'engagement de nos collaborateurs sur cette initiative. Plus de 110 boîtes solidaires de Noël ont ainsi pu être remises pour être distribuées à des sans-abri.



2ND SEMESTRE 2023

Notre participation à la phase pilote de «Dividendes Climat»



ALTEREA a pris part à un projet pilote créé conjointement par L'ADEME, Team For The Planet et Sweep, visant à évaluer les émissions de GES évitées grâce à l'activité de notre entreprise. Chaque dividende climat correspond à une tonne de CO₂ évitée ou séquestrée.

13 entreprises pilotes ont participé à cette première phase pour quantifier leurs dividendes climats (année de référence 2022) et ainsi contribuer à étendre ce calcul. Trois activités d'ALTEREA génèrent des dividendes climat : la rénovation énergétique, la construction neuve et l'utilisation de matériaux biosourcés permettant le stockage de carbone biogénique. Ce premier résultat, a mené à

24 000 tonnes
d'émissions de CO₂ évitées.

Perspective 2024 :

Participer à la seconde phase des pilotes pour valoriser en 2024 les dividendes climat d'ALTYN sur 2023.

L'association Dividendes Climat est une organisation à but non lucratif dédiée à l'accélération du financement de la transition écologique.



> **BILAN 2023
DE NOTRE
ENGAGEMENT 4**

1

ENGAGEMENT #4		Être exemplaire au sein de notre entreprise au travers d'une démarche RSE ambitieuse		
	008	009	0010	
OBJECTIFS OPÉRATIONNELS	CONSTRUIRE NOS PROJETS DE MANIÈRE EXEMPLAIRE	ÊTRE RESPONSABLE AU QUOTIDIEN	BIEN VIVRE ENSEMBLE	
ACTIONS	<p>Favoriser des achats responsables</p> <hr/> <p>Déployer une charte chantier à faible impact environnemental</p> <hr/> <p>Déployer une charte éthique</p>	<p>Assurer une gestion des déchets exemplaire</p> <hr/> <p>Déployer un plan de sobriété énergétique</p> <hr/> <p>Favoriser une mobilité durable</p> <hr/> <p>Réduire l'empreinte numérique</p>	<p>Promouvoir la diversité</p> <hr/> <p>Favoriser le bien-être au travail</p> <hr/> <p>Favoriser l'insertion professionnelle et la montée en compétences des collaborateurs</p>	
INDICATEURS DE PERFORMANCE	Taux de satisfaction client (%)	Bilan carbone (tCO ₂ e/ETP)	Taux de satisfaction collaborateur (%)	

**CONDUIRE
NOS PROJETS
DE MANIÈRE
EXEMPLAIRE**



CONSULTEZ
LE RAPPORT
DE MISSION
2022 - 2023

Les achats responsables

Nos acheteurs poursuivent la sensibilisation des équipes aux achats responsables.

Depuis la mise en place de notre Charte en 2022, visant à encourager les pratiques responsables de nos prestataires, fournisseurs et sous-traitants, nous constatons un engagement significatif, qui se traduit par un taux de signature de 73%.



Top 5 des actions Achats RSE 2023 :

- 100% des nouveaux véhicules de la flotte interne sont électriques ou hybrides.
- Création du crédit mobilité pour réduire le nombre de véhicules de fonction.
- Basculement de notre parc de téléphones portables vers du reconditionné.
- Arrêt des achats sur les plateformes de commerce en ligne.
- Intégration de la Charte Achats Responsables dans les contrats de référencement fournisseurs.

Témoignages

Benjamin VAN CLEEMPUT, acheteur ALTYN :

« Les achats de production s'inscrivent tout naturellement dans la politique RSE qui est portée par le groupe ALTYN. À travers des actions concrètes, nous veillons à diffuser et à déployer auprès de nos partenaires la vision de notre RSE. »

Nos actions en cours sont notamment :

- Faire adhérer nos partenaires à nos valeurs via la signature de notre charte.
- Favoriser des relations avec des partenaires labellisés type SCOP.
- Promouvoir des «PME locales» pour leur expertise territoriale et la réduction de l'empreinte carbone.
- Digitaliser des processus historiquement papier. »



Ludovic JAMBU, conseiller commercial chez ALD parle de la carpolicy « Full Green » ALTYN :

« Depuis que nous collaborons avec le groupe ALTYN, j'ai pu observer un engagement en faveur de la durabilité et de la préservation de l'environnement. Ce qui m'a particulièrement marqué, c'est la mise en place de solutions de multi-mobilité personnalisées pour les collaborateurs qui préfèrent d'autres modes de transport que les véhicules de fonction. Cette initiative témoigne de votre souci du bien-être des employés tout en favorisant des pratiques de transport plus respectueuses de l'environnement. »

D'ailleurs, je n'hésite pas à partager la stratégie d'ALTYN avec nos clients et prospects pour les encourager à suivre votre exemple. »

Perspective 2024 :

- Poursuivre la transformation de notre flotte interne.
- Améliorer l'identification des achats de production pour accompagner le bilan carbone.
- Déployer la politique voyages à travers le groupe.
- Poursuivre la sensibilisation des équipes et filiales aux achats responsables.

Charte chantiers à faible impact environnemental

Notre « Charte chantiers à faible impact environnemental » a été mise à jour en 2023.

La Direction des Métiers en collaboration avec des collaborateurs des équipes travaux ont pu élargir la prise en compte des enjeux environnementaux de nos chantiers. De plus, un mécanisme de contrôle a été instauré sous la forme de visite chantiers, d'échanges avec les conducteurs de travaux et de prise de photos afin de valider les actions entreprises.

Perspective 2024 :
Poursuivre l'extension de ce dispositif à l'ensemble de nos chantiers.



La charte éthique

L'éthique est l'une des 4 valeurs du groupe et constitue l'un des sept piliers fondamentaux de notre démarche RSE, conformément au référentiel du Label LUCIE basé sur la norme ISO 26000. Le groupe ALTYN s'engage également à promouvoir la diversité, l'inclusion, le respect des droits de l'homme, des conditions de travail équitables, l'innovation responsable et à contribuer au développement local.

En 2023, un premier niveau de travail a permis de consolider les attentes des parties prenantes et d'élaborer une charte éthique.

Perspective 2024 :
• Sensibiliser et engager l'ensemble des collaborateurs.
• Élaborer une cartographie des risques.

L'indicateur de performance : la satisfaction clients

Dans le cadre d'une démarche d'amélioration continue, des enquêtes de satisfaction clients sont réalisées.

Ces enquêtes clients sont essentielles pour consolider les retours d'expérience, améliorer le professionnalisme des équipes et mettre en valeur le travail collaboratif. En complément, nous échangeons fréquemment avec nos clients sur les projets en cours afin de déceler certains signaux faibles et apporter les mesures de correctives nécessaires.

Perspective 2024 :
Mise à jour du questionnaire et poursuite de l'extension de l'écoute clients au périmètre groupe.



En 2023

89%

de nos clients se sont déclarés satisfaits.

2



**ÊTRE
RESPONSABLE
AU QUOTIDIEN**



Gestion des déchets : focus chantiers

En 2023, un travail a été mené sur l'amélioration de la gestion de nos déchets de chantiers pour une meilleure traçabilité.



Salomon LIGNEUL
Responsable HSE -
ALTERESCO, BECIA
et DUJARDIN

Aujourd'hui, BECIA suit la totalité de ses déchets de chantiers. L'objectif est de poursuivre cette initiative chez ALTERESCO et DUJARDIN. Se réapproprier la gestion de nos déchets c'est non seulement poursuivre la mise en conformité avec la réglementation mais c'est aussi renforcer notre engagement environnemental.



Perspective 2024 :
Poursuivre le travail sur le réemploi de nos déchets de chantiers et partager les bonnes pratiques.

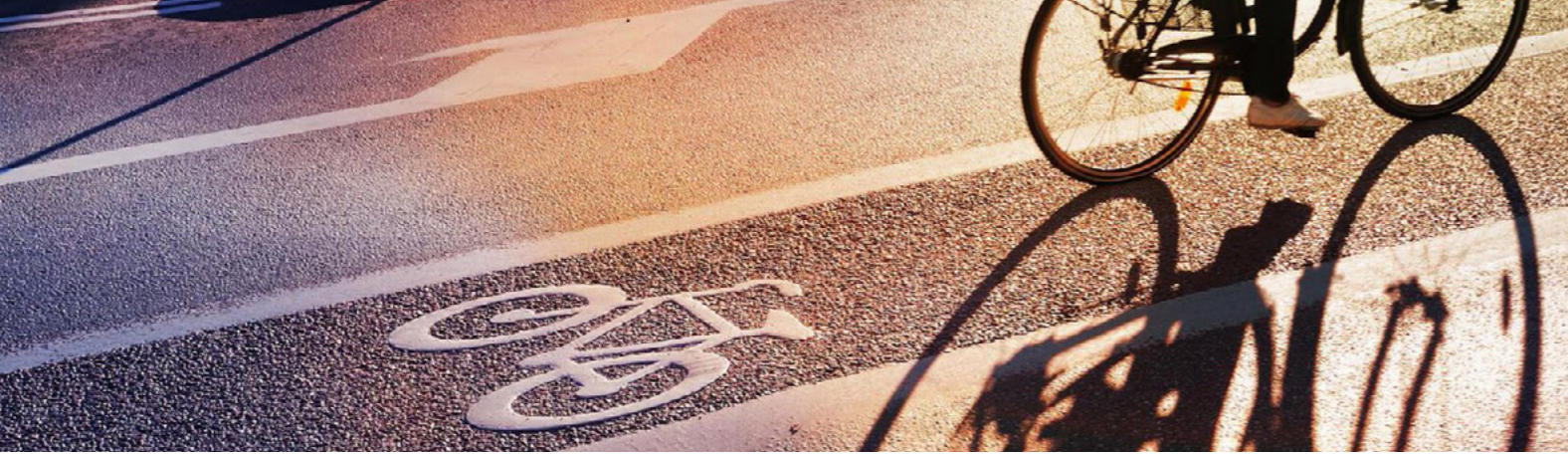
Sobriété énergétique

En 2023, un groupe de travail dédié aux différents sujets liés à la sobriété énergétique a émergé.

Ce groupe de travail s'est donné comme ambition de réduire de 10% les consommations énergétiques du groupe d'ici 2025. Pour y contribuer, des référents sobriété ont été nommés.

Un audit de tous les sites a permis un état des lieux exhaustif. Nos référents sobriété sont des relais essentiels pour la sensibilisation des équipes et le déploiement de nos actions.

Perspective 2024 :
Poursuivre la campagne de sensibilisation avec des vidéos pour impacter le plus grand nombre.



Vers une mobilité plus durable

Nos avancées concernant les déplacements professionnels et domicile / travail ont été importantes en 2023 :

LE FORFAIT MOBILITÉS DURABLES

Pour encourager nos collaborateurs à la pratique d'un moyen de transport plus vertueux et inciter à la réduction de leur empreinte carbone, nous avons créé en 2023, le forfait mobilités durables. Ce forfait, de 25€ par mois, est proposé aux collaborateurs qui utilisent pour leur trajet domicile/travail, un mode de transport doux : vélo ou trottinette.



Plus de **150**

de nos collaborateurs utilisent cet avantage.



VERS UNE FLOTTE AUTOMOBILE PLUS VERTE

Depuis 2022, notre objectif est de progressivement remplacer notre parc automobile par des véhicules 100% électrique ou hybrides d'ici 2025. Fin 2023, nous étions à 57% de transformation.

Pour accompagner ce renouvellement, nous menons des travaux d'études et d'installation de bornes de recharge sur nos sites.

LE CRÉDIT MOBILITÉ DURABLE

Pour répondre aux enjeux d'attractivité et de fidélisation nous avons, en 2023, étendu la liste des collaborateurs éligibles à une voiture de fonction.

Le COPIL RSE interne a travaillé pour trouver une alternative attrayante pour les collaborateurs éligibles. Le résultat de cette recherche a permis de mettre en place une solution intéressante pour nos collaborateurs au travers du dispositif de Crédit Mobilité Durable.

C'est un crédit mensuel permettant au collaborateur de prendre en charge ses frais de déplacements personnels et ceux de sa famille. Il est ouvert notamment aux modes de transports suivants : train, véhicule de location, transports en commun, location ou achats de vélos, taxis. Les déplacements en avion en sont exclus.

C'est un vrai succès, car

37% des collaborateurs éligibles ont renoncé à leur voiture de fonction au profit de cette solution.

L'indicateur de performance : notre bilan carbone®

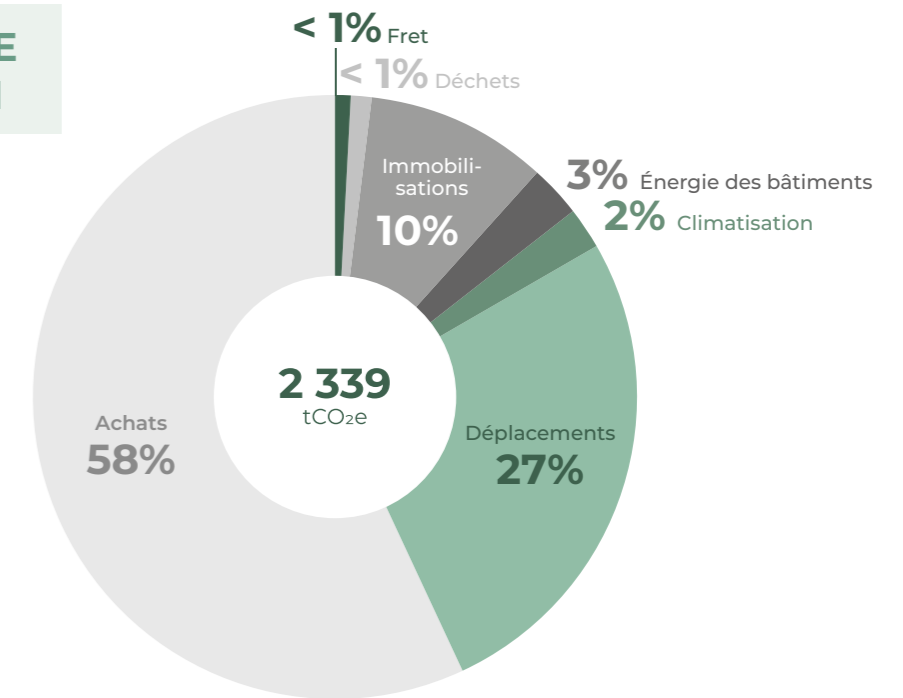
L'analyse du Bilan Carbone® 2023 met en lumière les postes clés qui constituent nos principales sources d'émissions.

RÉPARTITION PAR POSTE DU BC INTERNE D'ALTYN

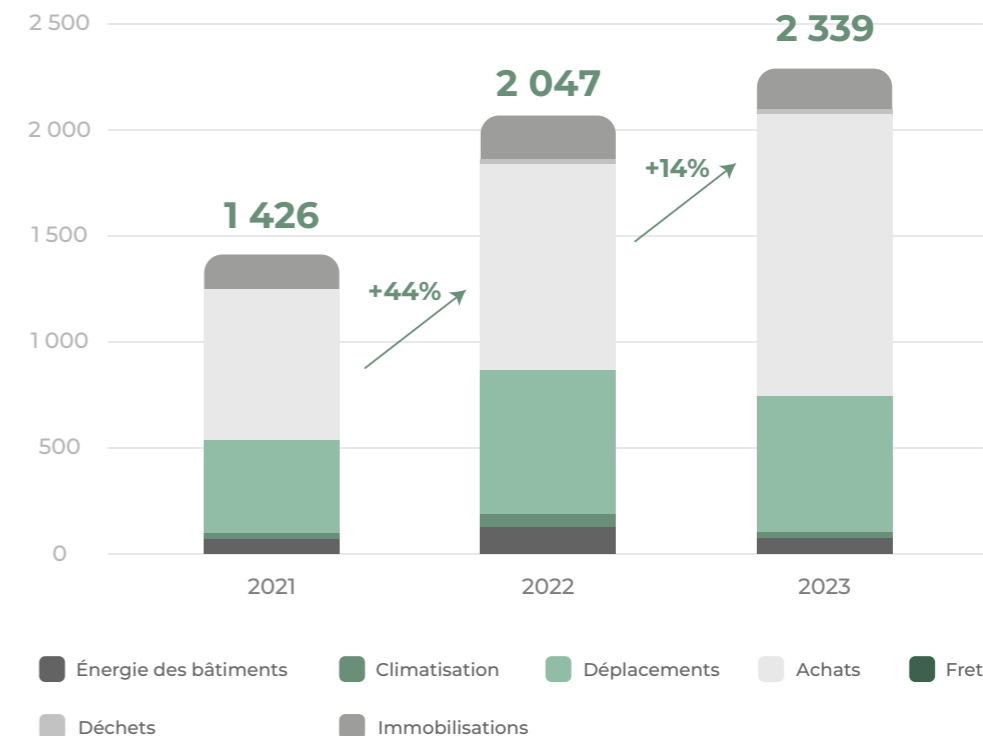
Les postes les plus émetteurs sont :

- Les achats de biens et services (58%)
- Les déplacements (27%)
- Les immobilisations (10%)
- L'énergie des bâtiments (3%)

Les postes **Climatisation**, **Fret** et **Déchets** représentent ensemble 2% des émissions.



ÉMISSIONS DE GAZ À EFFET DE SERRE DU GROUPE ALTYN EN tCO₂e



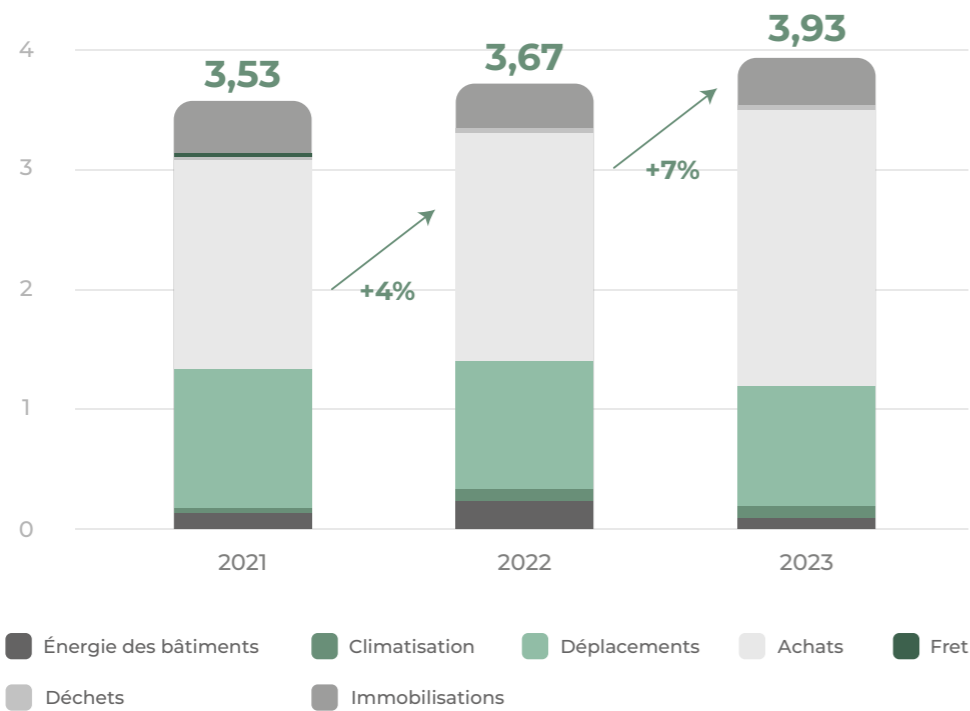
2021 était une année post COVID et nous avons des déplacements et des investissements qui n'étaient pas forcément complètement revenus à la normal.

Plusieurs explications pour la hausse entre 2022 et 2023 :

- La croissance des effectifs de plus de **6%**.
- La croissance du CA de plus de **40%**.
- La structuration et digitalisation du groupe.
- L'inflation qui se répercute sur le montant des achats mais qui n'est pas prise en compte dans les facteurs d'émissions.



ÉMISSIONS DE GES/ETP DU BC INTERNE DU GROUPE ALTYN



Perspective 2024 :

- Nous travaillons à déterminer et figer le périmètre des données pour le calcul de cet indicateur. En effet, tout en conservant les différents postes (Achats - Déplacements - Immobilisations - Energie), nous devons statuer pour la prise en compte de la forte incertitude liée aux facteurs d'émissions de certaines données achats qui ne sont disponibles qu'en Euros.
- Nous réfléchissons également à redéfinir l'unité de cet indicateur qui permettrait de prendre en compte notre croissance et donc notre impact positif sur l'environnement. Par exemple, l'intensité carbone (en gCO₂e/€ de CA).

En effet notre intensité carbone a diminué de **19%** entre 2022 et 2023.

Nous pouvons noter que nos actions ont permis des réductions notables sur 2 postes :

-9% sur les émissions dues aux déplacements.

-53% sur celles dues aux consommations d'énergie.

Mais les émissions de GES du poste achats ont progressé de **28%**.



L'empreinte carbone par collaborateur en 2023 est de

3,9
tCO₂e/ETP



3



**BIEN-VIVRE
ENSEMBLE**

La mixité, l'alternance et la diversité

La mixité dans l'ingénierie



ALTYN a choisi de signer la Charte pour la Mixité, élaborée par le SYNTEC. Cette chartre a pour objectif de faire évoluer la position des femmes dans le secteur de l'ingénierie en favorisant une plus grande égalité professionnelle, en attirant plus de femmes, en préservant leurs compétences et en leur offrant des opportunités de progression au sein des entreprises.



La féminisation des métiers du groupe se poursuit en 2023 avec

un taux de **37,5%** de femmes

contre **35,9%** en 2022.



En 2023, notre index égalité femmes hommes est de :

89/100

L'accompagnement des stagiaires et alternants

Le groupe a développé une politique d'accueil attrayante pour les stagiaires et les alternants. Cela permet aux jeunes de développer leurs connaissances et leurs compétences professionnelles.

Au côté de la branche SYNTEC, nous nous impliquons dans le cadre des relations écoles pour travailler à la promotion et la visibilité des métiers de l'ingénierie auprès des jeunes. Cet engagement se matérialise également sur les territoires par l'intervention de nos collaborateurs sur les salons ou dans les écoles.

Un partenariat officiel avec l'École Spéciale des Travaux Publics (ESTP) via notre branche SYNTEC nous a permis d'être sollicité pour des jurys d'évaluation lors d'un concours d'innovation en 2023.

En 2023, nous avons accueilli :

30
stagiaires

50
alternants

et **58%** des étudiants en fin d'études ont été embauchés.

 **Perspective 2024** : développer des relations avec des Lycées pour intervenir auprès des jeunes, afin de les sensibiliser aux métiers de l'ingénierie.

L'intégration sociale au cœur de nos projets

En tant qu'acteur des marchés publics, le groupe ALTYN est régulièrement sollicité par ses clients pour intégrer des aspects d'insertion socio-professionnelle dans ses projets. L'objectif est d'accompagner le retour à l'emploi durable de personnes en situation de précarité professionnelle. Notre référente insertion interne est notre point de relai essentiel entre les besoins d'accompagnement de nos équipes, les facilitateurs de la commande publique et les organismes d'insertion.

En 2023, près de **12 500** heures d'insertion ont été réalisées.

L'insertion professionnelle et le développement des compétences

Nos Quartiers ont du Talent



Depuis janvier 2023, ALTEREA a rejoint l'association « Nos Quartiers ont du Talent » (NQT) en tant que partenaire. Cette association, active depuis 2006, s'engage pour l'égalité des chances en facilitant l'insertion professionnelle des jeunes diplômés âgés de moins de 30 ans à travers un programme de parrainage avec des professionnels expérimentés.

Le bilan de notre partenariat est prometteur :

27
collaborateurs mobilisés

42
parrainages

20
jeunes en sortie positive



Laura RYTER
Chargée de recrutement ALTYN et pilote du projet NQT

En tant que pilote de projet, j'ai suivi les collaborateurs et les étudiants dans cette démarche. Les retours que j'ai eu sont très positifs. Les jeunes que nous suivons ont besoin de reprendre confiance en eux. Parfois il ne manque pas grand-chose. Il suffit de leur parler et de partager notre expérience professionnelle pour qu'ils s'approprient les codes du monde du travail.

27

COLLABORATEURS

27 collaborateurs volontaires (Fonctions support, commerce et production), de différents sites.

SITES

Lille Paris
Lyon Toulouse
Nantes

10

COACHING

10 jeunes suivent actuellement un coaching avec nos collaborateurs.

DOMAINE D'ACTIVITÉ

- Génie civil
- Ingénierie environnementale
- Marketing
- Paysagiste
- RSE
- Webdesign

20

RÉUSSITES

En un an, 20 sorties positives.

ILS ONT TROUVÉ...

Carole est maintenant chargée de recrutement en CDI.
Romain est désormais vendeur polyvalent.
Even a pu être aiguillé sur sa reconversion professionnelle.

Témoignages de mentorés :

- Jeune mentoré par Ludovic JACOB (Directeur de la Direction des Systèmes d'Information et du Numérique ALTYN):

« Mon parrainage avec M. JACOB s'est super bien passé, la correction de mon CV, les réponses à donner pour des questions spécifiques qui reviennent pour tout entretien. Vraiment je remercie M. JACOB pour sa disponibilité et son écoute envers ma personne. Merci aussi à l'association NQT pour la mise en place rapide du parrainage. »

- Jeune mentoré par Lauriane LE GOUEZ (Responsable marketing ALTYN)

« Merci pour notre rencontre et les conseils que j'ai pu actionner rapidement. Le dispositif NQT a été un vrai boost de motivation et m'a permis de prendre conscience de mon positionnement dans le monde professionnel. »

Perspective 2024 : Étendre le partenariat à l'ensemble du groupe ALTYN.

Le développement des compétences

Nous accordons une grande importance à la montée en compétences professionnelles de nos collaborateurs afin de répondre aux besoins de nos clients et faire face à l'évolution rapide de nos métiers (réglementaire, technique) et également renforcer l'attractivité et la fidélisation de nos collaborateurs.

En 2023, nous avons consacré près de :

8600 heures à la formation de nos équipes.

contre **5900 heures** en 2022.



L'Université ALTYN, comprend plus d'une centaine de formations soit en présentiel, distanciel ou mixte. Chaque année, elle s'enrichit de nouvelles formations notamment en lien avec la Direction des Métiers. Pour exemple, il existe un catalogue de formation « bas carbone » comprenant 44 actions de formation.

Perspective 2024 : Mettre en place une GEPP (gestion prévisionnelle des emplois et des parcours professionnels).

Le mois des métiers

En novembre 2023, ALTYN a lancé la 1^{ère} édition de son « Mois des Métiers », mettant en avant quatre familles de métiers : travaux, énergie management, AMO & commissionnement, et commerce. Ces temps de présentation ont permis de mettre en évidence les différents métiers aux collaborateurs et de souligner les interactions importantes entre nos différentes activités, favorisant une meilleure compréhension des missions de chacun.

Cela peut permettre également à nos collaborateurs de réfléchir à des évolutions internes au sein du groupe. En effet, la mobilité fonctionnelle est un moyen d'évoluer chez ALTYN.

LES PODCASTS

12 collaborateurs nous ont partagé leur quotidien.

Et plus de **300** écoutes déjà réalisées.

LES P'TITS DEJ'

18 collaborateurs ont relevé le défi du « pitch projet » lors des p'tits dej'.

Et plus de **500** spectateurs venus échanger avec eux !

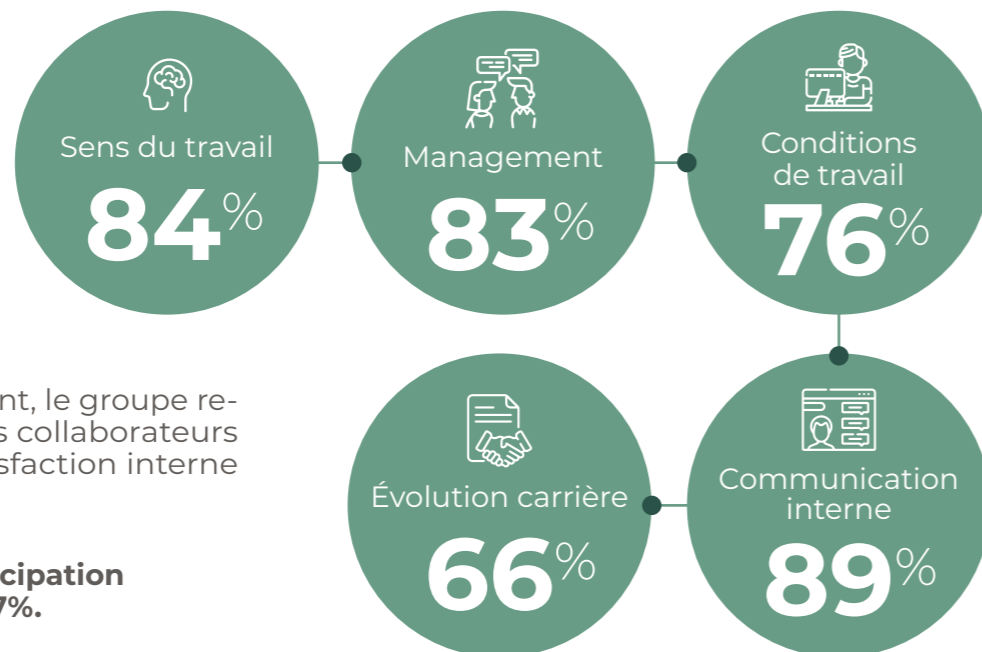
LES AFFICHES

5 affiches ont été créées pour vulgariser différents métiers.

Avec un nombre **IMPOSSIBLE** à comptabiliser de réactions en les lisant !

L'indicateur de performance : La satisfaction de nos collaborateurs

2023 - TAUX DE SATISFACTION DU GROUPE ALTYN DU VIS À VIS DU :



Depuis six ans maintenant, le groupe recueille les retours de ses collaborateurs via une enquête de satisfaction interne annuelle.

En 2023, le taux de participation à l'enquête s'élevait à 87%.

En outre, un groupe de travail dédié à la QVT travaille sur ces sujets tout au long de l'année.

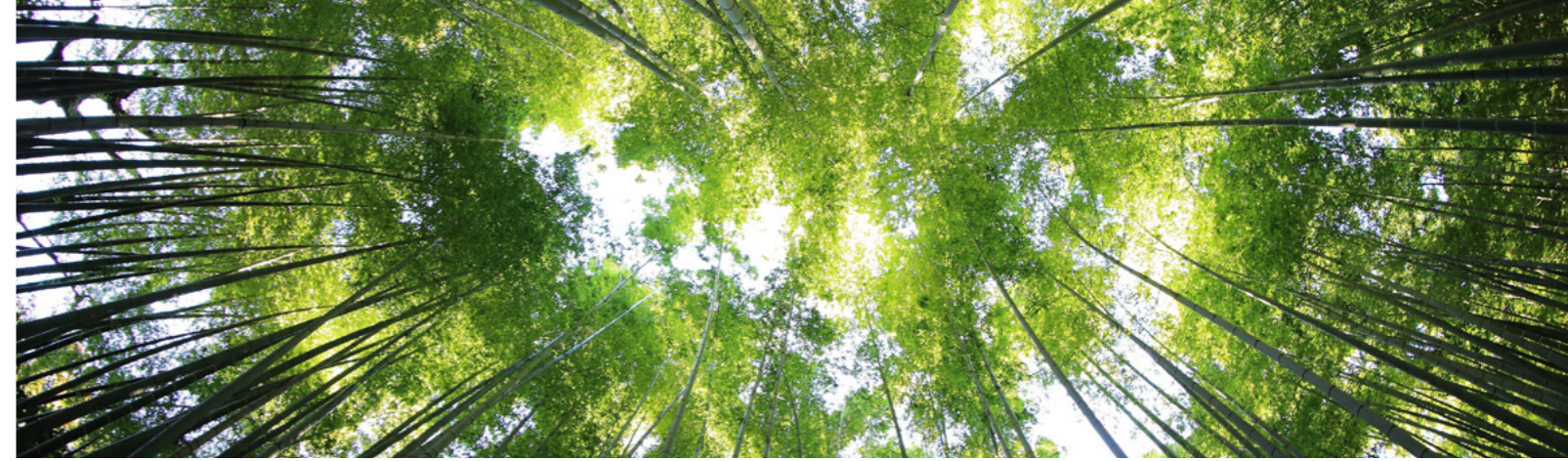
Les nombreux accords signés avec le CSE, la prise en compte de la qualité de vie au travail, les parcours de formation ou d'évolution professionnelle des collaborateurs participent à ce résultat.



En 2023

86,5%

de nos collaborateurs se sont déclarés globalement satisfaits.



Nos partenariats

LES DRNA (DIRIGEANTS RESPONSABLES NANTES-ATLANTIQUE)



ALTYN est membre de DRNA depuis 2019. L'association a pour vocation de permettre aux chefs d'entreprise des Pays de la Loire d'échanger sur les bonnes pratiques en matière de RSE dans leur entreprise et de partager leurs convictions sur le territoire. **Aujourd'hui, le réseau compte 163 adhérents et représente plus de 82 000 emplois dans la région.**



En savoir +



LA COMMUNAUTÉ DU COQ VERT 2023 (BPI FRANCE)

En 2022, ALTYN a rejoint la communauté Coq Vert, partageant une conviction commune de l'importance d'agir dans la transition énergétique et numérique.



En savoir +

ASSOCIATION DES PROFESSIONNELS EN CONSEIL CLIMAT ÉNERGIE ET ENVIRONNEMENT (APCC)



Acteur de référence dans le domaine de l'économie du climat, de l'énergie et de l'environnement, l'APCC participe activement aux politiques afin d'agir pour la transition vers une économie décarbonée et la préservation des ressources naturelles. Lors du Sommet Virtuel du Climat en juin 2023, nous avons animé deux webconférences et co-animé la session plénière de clôture.



En savoir +

PAPIERS DE L'ESPOIR



En collaborant avec l'association Papiers de l'Espoir, CYRISEA recycle ses déchets de papiers de bureau et soutient des projets éducatifs et humanitaires. L'association s'engage à collecter du papier pour le recyclage, et s'investit dans des causes humanitaires et environnementales en apportant son soutien à des initiatives éducatives à travers le monde.



En savoir +



Nos indicateurs RSE ALTYN

NOS TROIS INDICATEURS DE PERFORMANCE



EMPREINTE CARBONE INTERNE

3,9
tCO₂e/ETP



INDICE GLOBAL DE SATISFACTION CLIENTS

89%



INDICE GLOBAL DE SATISFACTION COLLABORATEURS

86,5%



AUTRES INDICATEURS SUIVIS



22
NATIONALITÉS DIFFÉRENTES



89/100
INDEX ÉGALITÉ H/F



37,5%
DE FÉMINISATION



100%
APPROVISIONNEMENT EN ÉLECTRICITÉ RENOUVELABLE



CHARTE ACHATS RESPONSABLES SIGNÉE PAR

73%

DES FOURNISSEURS STRATÉGIQUES



12 486^H
D'INSERTION SOCIOPROFESSIONNELLE



57%
DE TRANSFORMATION ÉLECTRIQUE DE LA FLOTTE DE VÉHICULE



27
COLLABORATEURS pour **42** PARRAINAGES



NOS ÉVALUATIONS RSE



Indice de Maturité Climat : A3





CONTACT & ADRESSE

26 Boulevard Vincent Gâche
44200 NANTES

02 40 74 24 81
contact@altyn-groupe.com

altyn-groupe.com



Crédits Photos : iStock, Unsplash.

