

2023

RAPPORT **RSE**

Avant-propos

☺☺ Cette année encore, j'ai le plaisir de vous présenter le Rapport RSE 2023 de Greenaffair. Ce rapport détaille l'ensemble des actions entreprises au cours de l'année écoulée, ainsi que notre bilan carbone et les objectifs que nous nous fixons pour l'année à venir.

L'année 2023 a été riche en actions et en engagements sur les thématiques environnementales, sociales et sociétales. Je tiens à saluer le dévouement d'Emma, notre Chargée de RSE, qui s'engage quotidiennement sur ces enjeux essentiels en interne.

Grâce à son action et à celle de l'ensemble de nos collaborateurs et collaboratrices, nous progressons chaque année vers la réalisation de nos objectifs et multiplions les initiatives positives.

Ensemble, nous sommes déterminés à continuer sur cette voie et à faire de 2024 une année encore plus vertueuse. A nos équipes, clients et partenaires : merci à tous pour votre soutien et votre engagement continu.



Sébastien Matrat
Président de Greenaffair



Sommaire

1.

Découvrez Greenaffair

2.

La RSE au cœur
de nos engagements

3.

Le bilan carbone 2023

4.

Nos ambitions 2024



Découvrez Greenaffair



A propos de **Greenaffair**

Acteur historique de l'ingénierie et du conseil en développement durable, Greenaffair s'engage depuis 20 ans pour la **transformation positive** des entreprises, des villes et des industries.

Alliant les savoir-faire d'un cabinet de conseil et d'un bureau d'études techniques, Greenaffair apporte une réponse globale et multi-expertises aux défis environnementaux, énergétiques et sociétaux.

20+
Années d'expérience

200+
Clients actifs

140
collaborateur·rice·s

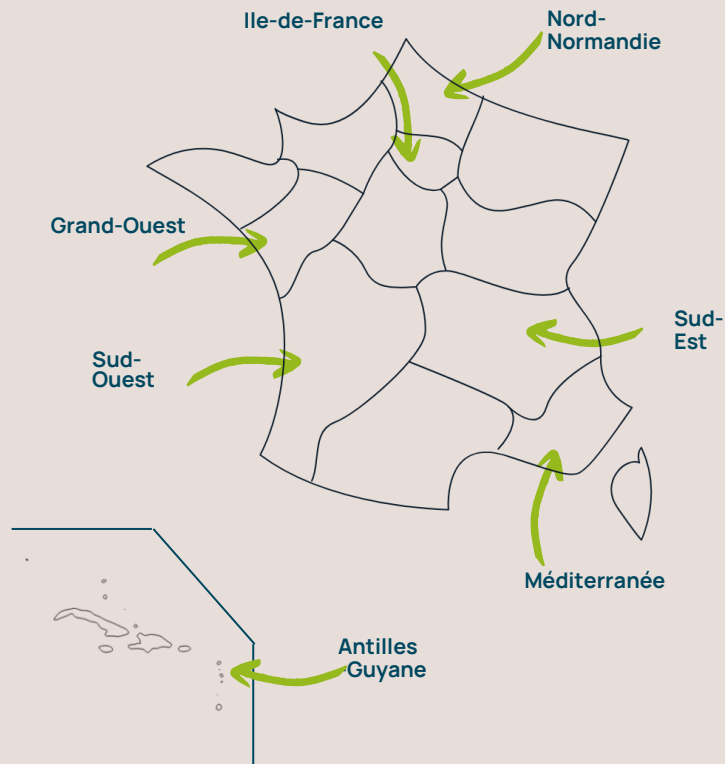
94
Index d'égalité
femme/homme en 2023

+2 points par rapport à 2022 !

30k+
Heures de R&D / an

Nos agences

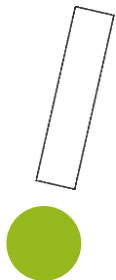
Greenaffair s'appuie sur un réseau d'agences en France métropolitaine et aux Antilles. À travers ces **sept implantations** en France Métropolitaine et aux DOM-TOM, nous sommes en mesure de proposer un accompagnement adapté aux enjeux stratégiques et territoriaux.



Notre culture d'entreprise

Transmises à chaque arrivée, nos cinq valeurs **créent un lien entre tous les collaborateurs de Greenaffair** quelle que soit leur fonction et leur agence de rattachement.

Elles incitent la Greenteam à prendre des risques, à s'exprimer et à être soi-même.



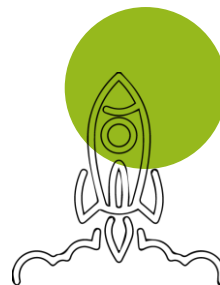
Initiative



Engagement



Plaisir



Excellence



Agilité

La RSE au cœur de notre ADN

La **Responsabilité Sociétale des Entreprises** est une préoccupation de premier plan pour Greenaffair. Notre engagement se structure autour de **3 grandes priorités** :



01

Limiter notre impact
environnemental



02

Offrir un cadre de travail
agréable à nos
collaborateur·rice·s



03

Sensibiliser et transmettre
nos connaissances sur le
développement durable

Une démarche de **transmission** Découvrez notre Académie d'entreprise

Successeur d'Incolab depuis 2023, la Green Académie nous permet de répondre à **4 enjeux clés** :

- Accélérer le partage des connaissances en interne
- Accompagner la montée en compétences de nos client·es
- Contribuer à la recherche et l'éducation
- Favoriser l'action collective et l'inclusion



A la rencontre d'Eugénie, Responsable de la Green Académie



Face aux transformations économiques, sociales et sociétales que nous rencontrons actuellement, la formation s'impose comme le levier d'apprentissage privilégié pour les professionnel.les. Il me tenait à cœur de contribuer à cette montée en compétences tant au niveau collectif qu'individuel.



Eugénie Vercoutère
Responsable Green Académie

Ses missions

- Définition de la stratégie, développement et pilotage de l'académie d'entreprise
- Animation d'un réseau de formateurs
- Relations écoles et partenariats

Le comité RSE



Sébastien Matrat

Président de Greenaffair



Emma Dorguete

Chargée de RSE pour Greenaffair



Elise Lemoine

Responsable Communication



Tesnim Gakou

Gestionnaire RH



Rabih Tlich

Cheffe d'entreprise
Exploitation Durable et RSE



Pierre Cadoret

Chef d'entreprise
Immobilier et Investissement Durable



Martin Combet

Chef d'entreprise
Territoires Durables

A la rencontre d'Emma, Chargée de RSE



Pour s'ancrer dans notre société en transition, les entreprises se doivent de prendre leurs responsabilités vis-à-vis de l'environnement et des individus qui le composent. Notre démarche RSE s'inscrit dans ce contexte et je me porte ainsi garante du suivi des objectifs sur tous les enjeux environnementaux, sociaux et de gouvernance de Greenaffair.



Emma Dorquete
Chargée de RSE pour Greenaffair

Ses missions

- Définition de la stratégie RSE et suivi des engagements
- Suivi des indicateurs et du plan d'action
- Réalisation du Bilan Carbone et complétion du tableau de bord environnemental

2



La RSE au cœur de nos engagements

Feuille de route 2023

Social/Sociétal



Environnement



Améliorer la qualité de vie et les conditions de travail

1 Des animations pendant la semaine de la QVCT

Dans le cadre de la semaine de la qualité de vie et des conditions de travail, Greenaffair a mis en place plusieurs activités visant à **améliorer le bien-être** de nos équipes. Une séance de sophrologie a été organisée pour permettre à chacun de se détendre et de se ressourcer.

Un webinar dédié à la chrononutrition a été dispensé par une professionnelle de la nutrition. Nos équipes ont alors bénéficié de conseils sur une **alimentation équilibrée**, et sur ses bienfaits sur la santé.



2 Un escape game axé sur le handicap avec Trajeo'h

A travers un escape game proposé par Trajeo'h axé sur le handicap, nos collaborateur·rice·s ont approfondi leurs **connaissances sur les différentes typologies de handicap** et les défis auxquels sont confrontées les personnes en situation de handicap.

3 Un atelier dédié à la sécurité en entreprise

Pendant la Safety Week nos équipes se sont lancées dans une expérience immersive dédiée aux **risques sur les chantiers et sur la route** grâce à des casques de réalités virtuelles.





4 Des moments de cohésion pour renforcer l'esprit d'équipe

Chaque année, Greenaffair organise des événements qui mettent en lumière notre esprit d'équipe et consolident les liens de la Greenteam.

Des actions solidaires

1 La Parisienne, une course en soutien à l'UNICEF

Comme chaque année, nos Parisiennes ont relevé le défi de courir 7 à 10 km au sein d'une équipe 100% féminine. Grâce à leurs efforts, 2€ ont été reversés à l'UNICEF pour chaque km parcouru.



2 Une collecte solidaire au profit de La Refile

En partenariat avec La Refile, nous avons organisé une collecte de vêtements et de linge de maison pour allier solidarité et consommation raisonnée.

3 Une mobilisation pour les Boîtes Solidaires

Parallèlement, nous avons participé aux Boîtes Solidaires Lyonnaises, invitant nos collaborateurs-rices à préparer des cadeaux (vêtements, produits d'hygiène...) pour les personnes démunies.



4 Travailler avec les ESAT, entreprises adaptées et associations locales

Nous faisons régulièrement appel aux ESAT (Établissements et Services d'Aide par le Travail), entreprises adaptées et associations pour répondre aux besoins quotidiens de Greenaffair.



Livraison de produits alimentaires

- Quartier Frais
- ESAT Camille Hermange



Insertion handicap en entreprise

- Trajeo'h



Entretien des locaux

- Avenir APEI
- Cèdre
- SARL L'entreprise Adaptée L'EA

5 Transmettre le savoir à travers la Green Académie

475
Stagiaires formés

30+
Formations proposées

2 127 h
De formation en interne,
pour **100% de collaborateurs formés en 2023!**



Semaine de l'industrie

À l'occasion de la Semaine de l'Industrie, la Green Académie s'est rendue au Lycée Maximilien Perret (94140 Alfortville) pour **rencontrer les élèves et leur présenter les métiers du développement durable.**



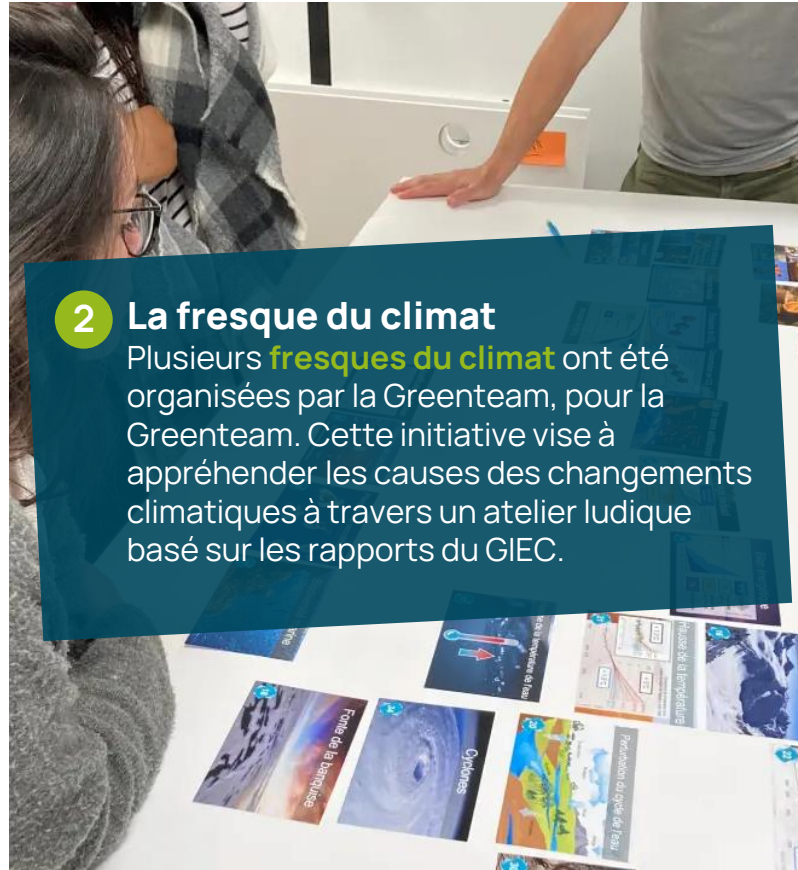
Des sensibilisations aux enjeux environnementaux

1

Les semaines Européennes du Développement Durable

Dans le cadre des **Semaines Européennes du Développement Durable**, une sortie écologique dans le Parc de Saint-Cloud a permis à nos équipes de découvrir la richesse de la faune et de la flore tout en renforçant la sensibilisation à la **préservation de la biodiversité**.

Nous leur avons également proposé des actions concrètes applicables à leur niveau, en particulier sur la réduction de l'empreinte carbone numérique.



2

La fresque du climat

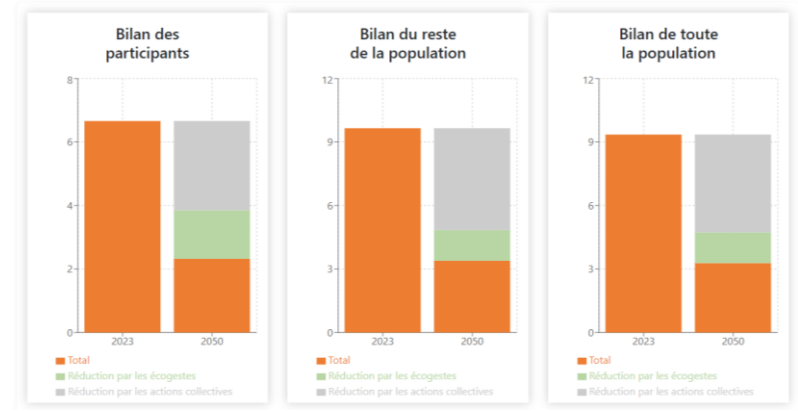
Plusieurs **fresques du climat** ont été organisées par la Greenteam, pour la Greenteam. Cette initiative vise à appréhender les causes des changements climatiques à travers un atelier ludique basé sur les rapports du GIEC.

3

L'atelier 2Tonnes pour explorer les leviers de la transition écologique

Au cours de cet atelier, notre équipe lyonnaise s'est projetée jusqu'en 2050. Elle a pu explorer les leviers, tant individuels que collectifs de la transition écologique, axés sur la **réduction des émissions de gaz à effet de serre**.

GRF - Groupe 1 - Impact individuel vs collectif



Impact des différentes actions menées sur la réduction des émissions de GES

4 La fresque de la biodiversité

Durant cette année, nos formateur-ric-e-s ont animé des fresques de la biodiversité, partageant ainsi leur expertise dans le domaine du développement durable.

5 Un challenge sur le thème de la biodiversité

Nos écologues ont défié la Greenteam à travers un challenge dédié à la biodiversité. Grâce à ce défi, nos équipes ont découvert différentes espèces observées lors d'interventions.



50
Collaborateur-ric-e-s
sensibilisé-es à la
biodiversité

On se retrouve aujourd'hui pour la clôture du "Qui est-ce ?" Version biodiversité qui a eu lieu sur tout le mois de Novembre !

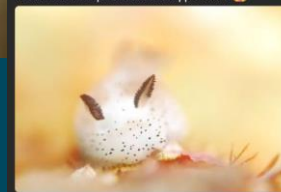
Merci beaucoup pour toutes vos participations. Vous avez été nombreux à être investi et on en est très content ! On vous fera un petit retour best of des réponses et profils qu'on a eu durant ce mois lundi matin 🍷

En attendant, pour cette semaine, vous aviez deux espèces cachées à découvrir. 🐞

1. La première était donc bel et bien l'Empuse commune aka le diabolotin. Elle est assez caractéristique visuellement et se camoufle très bien 🐞



2. La deuxième espèce était le *Jorunna parva* ou l'adorable lapin des mer, une mignonne petite limace de mer. Je m'excuse d'ailleurs car une coquille s'est glissée dans les indices. Cette espèce fait jusqu'à 25mm de long mais le genre *Jorunna* peut avoir des espèces allant jusqu'à 20cm. D'où la nuance entre Genre et espèce 😊 J'espère que ce souci d'indice n'a pas affecté vos suppositions. 🐞



6 Une stratégie de réemploi et de conception locale pour aménager notre agence lyonnaise

Nos expertes en aménagement de bureaux éco-responsables ont élaboré une **stratégie de réemploi et de valorisation de l'artisanat local** afin d'aménager les espaces de travail de notre agence lyonnaise.



7 Un kit d'arrivée éco-responsable pour engager nos collaborateurs

Chaque nouveau membre est accueilli avec un kit d'arrivée soigneusement pensé, visant à promouvoir des habitudes éco-responsables dès son intégration. Ce kit comprend une lunch box réutilisable ainsi qu'une gourde.

3

Notre bilan carbone 2023

Bilan carbone

Nous nous sommes engagés à réduire nos émissions CO₂ sur les catégories 1 et 2 de 50% par collaborateur·rice en 2024 par rapport à 2019. Pour nous aider à identifier les postes d'émissions où la contrainte carbone est la plus forte et vérifier l'atteinte de nos objectifs, nous réalisons chaque année depuis 2017 notre bilan de GES selon la méthodologie Bilan Carbone® développée par l'Association Bilan Carbone.

Le bilan de GES d'une entreprise évalue les émissions annuelles de gaz à effet de serre de ses activités en tonnes de CO₂ équivalent (tCO₂eq).

Les chiffres clés en 2023

28,9t CO₂eq

Bilan carbone catégories 1 et 2

0,20 tCO₂eq/collab

174,8t CO₂eq

Bilan carbone toutes catégories

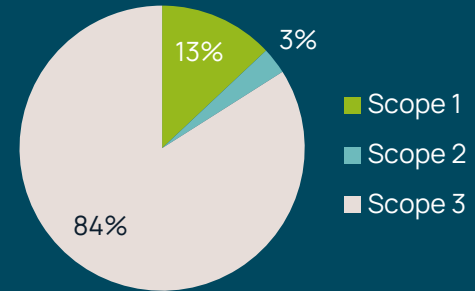
1,22 tCO₂/collab

11,22 gCO₂/€ de CA

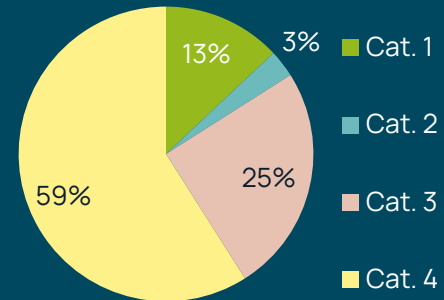
Le bilan de GES porte sur 6 catégories :

- 1 Émissions directes de GES : équivalentes au scope 1
- 2 Émissions indirectes associées à l'énergie : équivalentes au scope 2
- 3 Émissions indirectes associées au transport : équivalentes au scope 3.
- 4 Émissions indirectes associées aux produits achetés : équivalentes au scope 3.
- 5 Émissions indirectes associées aux produits vendus : équivalentes au scope 3.
- 6 Autres émissions indirectes : équivalentes au scope 3.

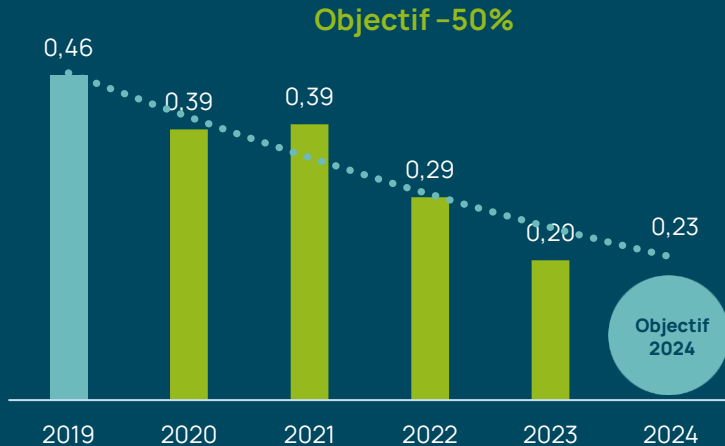
Emissions de GES de Greenaffair par scope en 2023



Emissions de GES de Greenaffair par catégorie en 2023

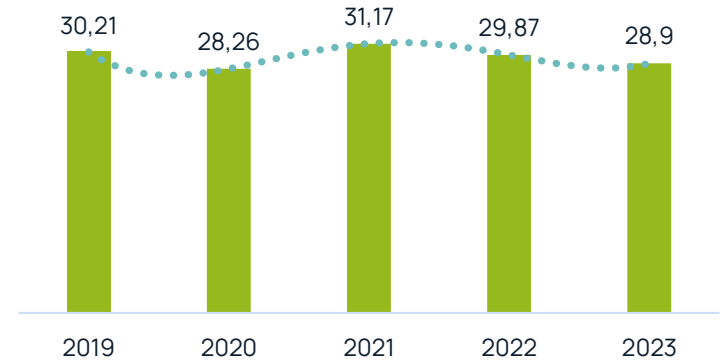


Notre bilan carbone 2023 montre des résultats encourageants au regard de nos engagements. Grâce à nos efforts, nous avons atteint notre objectif de réduction des émissions de GES par collaborateur.rice sur les catégories 1 et 2 un an en avance.



Evolution des émissions de GES catégories 1 et 2 par collaborateur.rice (teqCO₂/collab)

Evolution des émissions de GES catégories 1 et 2 (teqCO₂)



En absolu, malgré une augmentation des effectifs de plus de 120% et des espaces de bureaux d'environ 145%, nos émissions ont diminué de 4.3% !

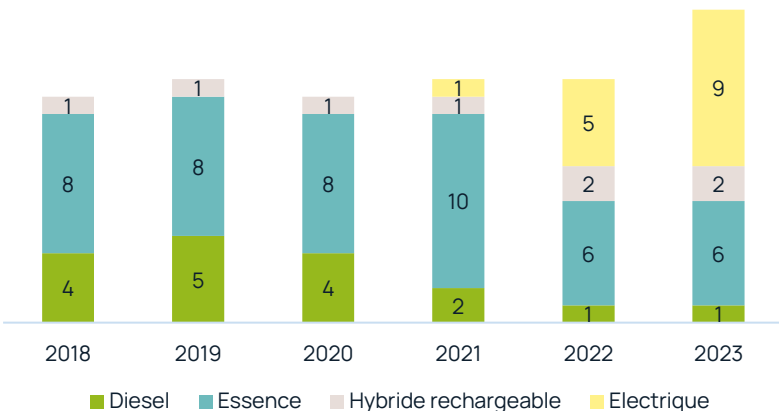
Vers une **mobilité plus respectueuse** de l'environnement

Optimiser notre flotte de véhicules

50 % de notre flotte est électrique en 2023. Plusieurs bornes de recharge ont été installées par Greenaffair.

Notre objectif pour 2025 est de passer à une flotte 100 % électrique.

Évolution de la flotte de véhicules



Encourager la mobilité décarbonée

Au siège comme en agences, nous encourageons la mobilité douce en offrant des indemnités kilométriques pour les cyclistes, des douches, des racks à vélos, ainsi qu'un atelier de réparation.

76% de nos collaborateurs ont choisi la mobilité verte pour leurs trajets domicile-travail en 2023.

Au total, ils ont parcouru 61 967 km à vélo, soit l'équivalent de 5 vols aller-retour Paris-New York !

4

Nos ambitions 2024

Nos ambitions 2024

1

**Organiser une journée
d'engagement auprès
d'associations pour
nos collaborateurs**

2

**Passer notre
flotte en 100%
électrique**

3

**Lancer une enquête
de QVCT**

4

**Sensibiliser l'ensemble
de nos équipes à la
diversité et l'inclusion**

greenaffair.com

