

MESURE D'IMPACT SOCIAL



Pour 1€ investi chez CetteFamille, ce sont 6,7€ de valeur sociale générée auprès de ses parties prenantes.

PARTIES PRENANTES



COLOCATAIRES



ASSISTANTS DE VIE



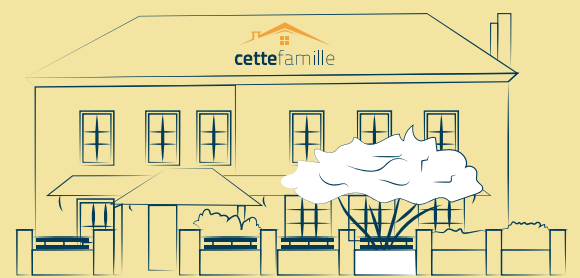
PROCHES AIDANTS



SOCIÉTÉ CIVILE



ÉLUS ET ACTEURS LOCAUX



ENTREPRISE CETTEFAMILLE



Chaque maison génère 843 000€ de contributions extra-financières sur l'ensemble de ses parties prenantes chaque année.



COLOCATAIRES

Les colocataires sont les **premiers bénéficiaires** des actions mises en place dans les maisons CetteFamille :

ANIMATIONS

PRÉSENCE SÉCURISANTE

AMÉNAGEMENT

Réduction de l'isolement social



Moins de 5% de chutes dans nos Maisons



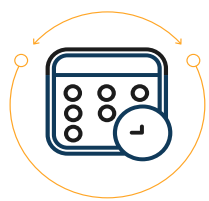
contre une moyenne de 33% en France (chez les seniors de plus de 65 ans)*

1€ investi chez CetteFamille génère 5,1€ de valeur sociale auprès des colocataires.



ASSISTANTS DE VIE

Les avantages à travailler au sein d'une maison CetteFamille sont le **temps donné aux colocataires**, la **convivialité**, plus d'**écoute**.



70% des assistants de vie considèrent leur rythme de travail au sein d'une maison CetteFamille **meilleur** que dans le secteur de l'aide à domicile.



80% des assistants de vie réalisent moins d'**1h** de trajet par jour.

Un emploi du temps adaptable, des **relations humaines agréables et intéressantes**.

Pouvoir être plus proche des colocataires, réaliser des animations, et prendre plus de **temps pour chacun**.



PROCHES AIDANTS



de perte de salaire évitée chaque année grâce au maintien professionnel.

MOINS DE STRESS



PLUS DE SÉRÉNITÉ



SOCIÉTÉ CIVILE ET ACTEURS LOCAUX

Réduction de l'isolement social

Moins de chutes



367 000€

de frais médicaux évités pour l'assurance maladie chaque année.



159 400€ d'impact local par maison chaque année.



création d'emploi



courses alimentaires



intervenants locaux



meubles de seconde main



FOCUS ENVIRONNEMENTAL



200 tonnes de CO₂ évitées grâce à l'achat de mobilier en seconde main



DPE moyen de C (diagnostic de performance énergétique)

contre une moyenne nationale de D (pour les maisons de +100m²)*

*source : Ministère de la transition écologique et de la cohésion des territoires