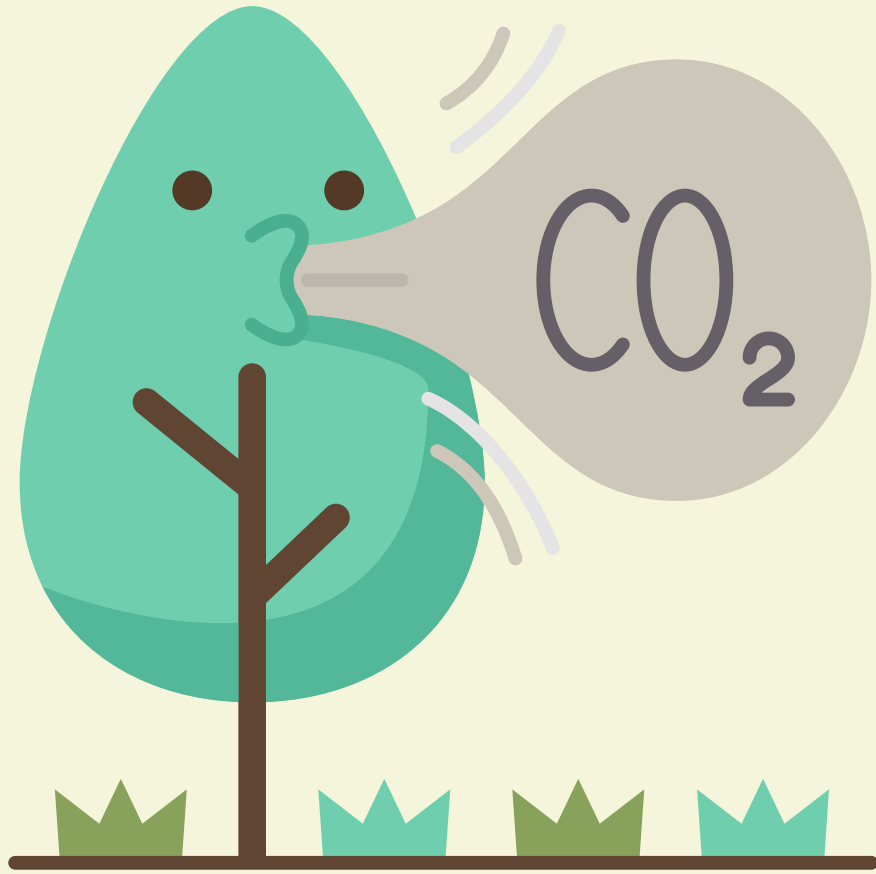


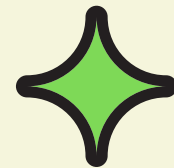
26 février



BILAN CARBONE



Réunion thématique

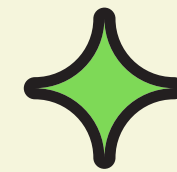


Réglement actuel



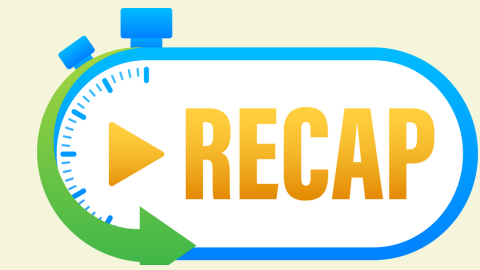
L'article L 229-25 du code de l'environnement rend obligatoire l'établissement d'un BEGES tous les trois ans pour :

- les services de l'État ;
- les collectivités territoriales de plus de 50 000 habitants ;
- les établissements publics et autres personnes morales de droit public de plus 250 agents.
- Un grand nombre d'entreprises sont également concernées par ce texte car l'article L 229-25 du code de l'environnement rend obligatoire l'établissement d'un BEGES tous les quatre ans pour les personnes morales de droit privé employant plus de **500 personnes** en métropole et 250 personnes en outre-mer.



• Wikimedia France a signé **la charte Wikimedia Affiliates Environmental Sustainability Covenant**

• Plan stratégique de Wikimedia France : 2022-2027 avec l'Axe 3 sur l'exemplarité



Bilan carbone sur l'année 2021-2022

Bilan est de **84tCo2 équivalent** en année Covid

Équivalences



9 personnes

à raison de 9 tCO₂e / an en moyenne
par Français



1500 m²

de forêt mature française



47

aller-retours Paris / New-York en avion



LES 3 GROSSES DÉPENSES ÉNERGÉTIQUES

- 1 Achats et services **34 tCO₂e**
41 % de votre bilan
- 2 Numérique **23 tCO₂e** 27 % de
votre bilan
- 3 Restauration et hébergement **13 tCO₂e**
16 % de votre bilan



REPÈRES

- **Bilan rapporté à l'activité économique**
Wikimedia 64 kg CO2e/k€ de CA

Elle permet de comparer votre performance carbone globale à celles d'autres entreprises de votre secteur, en annulant l'effet chiffre d'affaires

- **Bilan rapporté 2,1 CO2 e/ par collaborateur**

Il ne concerne que certains postes à savoir : déplacements, repas, produits, informatiques, bureau et télétravail.



POURQUOI 2 TONNES ?

- Afin de limiter les effets du changement climatique, l'Accord de Paris (2015) conclu lors de la COP 21, a fixé un objectif primordial : maintenir le réchauffement bien en dessous de **+2°C et si possible de +1.5°C**, par rapport à l'ère pré-industrielle.
- Pour y arriver, nous devons réduire nos émissions de gaz à effet de serre, et notamment passer **à 2 tonnes** équivalent CO2 par an et par habitant d'ici 2050.
- Aujourd'hui, en moyenne, un Français émet **9,5 tCO2e par an.**

Le groupe de travail Transition écologique

- Un groupe chargé **d'écrire les fiches pratiques** pour les salariés et le conseil d'administration et **d'aider à la conduite du changement**.

Le logo



Gens très motivés



Les 7 fiches pratiques

- Fiches qui synthétise les 20 propositions :
 1. Achats (Jonathan)
 2. Numérique (Michaël)
 3. Sensibilisation aux éco-gestes (A définir : Mathieu/ Mathilde/ Amélie/ Charlotte)
 4. Hébergement, évènement et transport (A définir : Rémy/ Xavier, Luc, Adélaïde)
 5. Ressources humaines (Cindy)
 6. Finance (Jonathan/ Alejandra)
 7. Communication (Céline)



Le détail des fiches

Les rubriques des fiches :

1. Pourquoi on met en place cette décision ?
2. Comment on met en place la proposition (mode d'emploi) ?
3. Repères juridiques
4. Repère contexte du mouvement (signature charte etc.)
5. Personnes référents pour la fiche
6. Ressources



ET ENSUITE

- Commentaires des salariés sur les fiches
- Nomination d'une personne référente pour chacune des fiches
- Vote au conseil d'administration
- Céline pleure de joie et part en vacance 😊
- Accompagnement du changement par la référente développement durable/ DRH, des référents et salariés.



ACCOMPAGNER , SENSIBILISER, FORMER

- Par le jeu : exemple ma petite planète ou la sensibilisation aux éco-gestes (challenge équipe) sous forme de tableau.
- Autres idées (en exploration) : formation via un MOOC sur son expertise/ prime écolo/ Label RSE



ET CONCRÈTEMENT D'ICI 1 AN ?

Journées cultures et numérique : ajouter une phrase dans la présentation de l'évènement sur les pratiques éco-responsables : Lien vers le co-voiturage/ prêt de tote bag/ eco-cup/ gourde. Information sur notre politique de réduction de notre empreinte carbone .

Ressources humaines : Obtention d'un label RSE/ Kit de bienvenue éco-responsable pour les nouveaux arrivants/ MOOC formation.

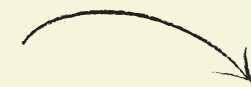
Site Internet : Un site Internet éco-responsable sobre.

Wikimédiens en résidence : Sensibiliser aux éco-gestes et réduire les dépenses liées aux publications en proposant les brochures au téléchargement (QR code).

Informatique : Achat et reprise de nos anciens appareils par notre prestataire.

Wikimédia France : Organisation d'un challenge entreprise/ challenge trimestriel pour la planète. Développer une méthodologie et écrire un rapport pour les autres affiliés du mouvement.

Merçi



Blague de fin