



Rapport de l'audit de renouvellement



13 janvier 2022



Sommaire



01. MÉTHODOLOGIE

02. LES RÉSULTATS

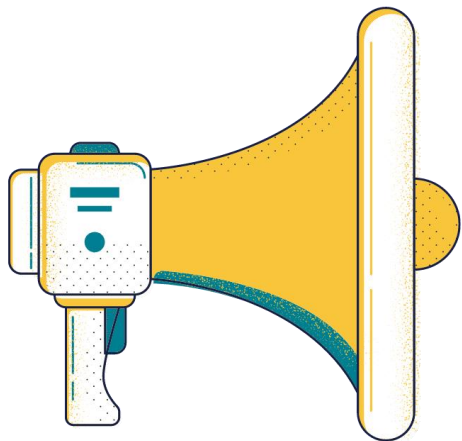
03. LE PLAN D'ACTION

04. LES PROCHAINES ETAPES

05. PROLONGEZ L'EXPERIENCE



Notre mission (Entreprise à mission)



“

Par l'évaluation et le dialogue parties prenantes, engager toutes les organisations vers des modèles économiques responsables.

”

**Nous sommes
membres actifs
de la**





Notre positionnement

CE QUE NOUS SOMMES

- Experts en stratégie RSE
- Un label indépendant et apolitique
- Le centre d'un réseau d'organisations engagées

CE QUE NOUS NE SOMMES PAS

- Expert sur chaque sujet de la RSE
- Lanceurs d'alertes
- Un label reconnu par l'Etat (aucun ne l'est)



01. Méthodologie

La notation
Les livrables



1.1 Rappel des conditions d'obtention du label



01.

Référentiel RSE PWP
(TPE, PME, ETI, GE)
45 à 200 questions sur preuve
documentaire

Critères de pondération des questions	Pondération
Importance de l'impact	57%
Importance de l'investissement	29%
Fiabilité de l'information	14%

5 thèmes
couverts en miroir :

Activité
Gouvernance
Social
Environnement
Sociétal

02.

Enquêtes anonymes
auprès des parties prenantes
(Salariés, Clients, Fournisseurs...)
30 à 40 questions

Échelle de Likert	Pondération
Tout à fait d'accord	5
Plutôt d'accord	2,5
Ni d'accord, ni pas d'accord	1,25
Plutôt pas d'accord	0,75
Pas du tout d'accord	0
Ne sais pas / non concerné	Retranché du total

Note / 50 → **Note / 100** ← Note / 50



1.2 Conditions d'attribution

CONDITIONS D'OBTENTION DU LABEL



- Obtenir une note globale entre **50 et 59,99 / 100**
- Avoir atteint les taux de retour minimaux aux enquêtes
- Avoir formalisé sa démarche RSE
- Avoir des notes supérieures à 5/20 sur chaque thème du référentiel PWP



- Obtenir une note globale entre **60 et 69,99 / 100**
- Avoir atteint les taux de retour minimaux aux enquêtes
- Avoir réalisé un bilan GES et défini un plan de réduction
- Avoir des notes supérieures à 7/20 sur chaque thème du référentiel PWP



- Répondre aux conditions précédentes (formalisation démarche et engagement carbone)
- Obtenir une note globale **supérieure à 70 / 100**
- Avoir atteint les taux de retour minimaux aux enquêtes
- Avoir la raison d'être de l'entreprise inscrite ses statuts
- Avoir des notes supérieures à 10/20 sur chaque thème du référentiel PWP

CONDITIONS DE DESTITUTION DU LABEL

Le label Positive Workplace peut être destitué en cas de :

- Controverse ou documents frauduleux
- Non respect des règles d'interrogation des parties prenantes interrogées

Avant toute destitution, le cas d'entreprise sera soumis et évalué au sein du **Comité éthique et stratégique**.



1.3 L'audit de renouvellement



PWP COMPANY AUDIT ©

Composé de **236 questions**, il est noté sur une base de **100 points répartis en 20 points pour chacune des 5 catégories**.

Chaque question a fait l'objet d'une notation unique se basant sur une matrice évaluant trois critères :

CRITÈRES DE NOTATION DES ITEMS	PONDÉRATION
Importance de l'impact	57%
Importance de l'investissement	29%
Fiabilité de l'information	14%

MODALITÉ : En ligne via la plateforme PWP Manager

Un graphique d'évolution est réalisé avec les notes du PWP COMPANY AUDIT de l'année précédente et celles de la nouvelle année.

Une simulation de notation sera donnée avec la nouvelle note de labellisation qu'aurait eu l'entreprise si elle avait interrogé ses parties prenantes pour compléter le processus de notation.

1.4 Les livrables

RAPPORT DU
PROGRAMME



KIT DE
COMMUNICATION





02. Synthèse des résultats

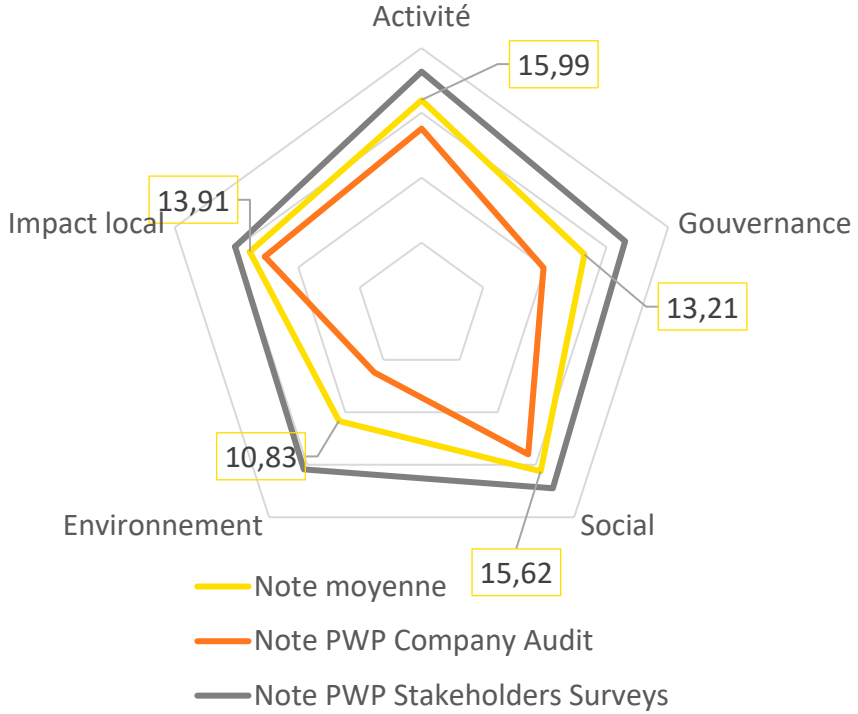
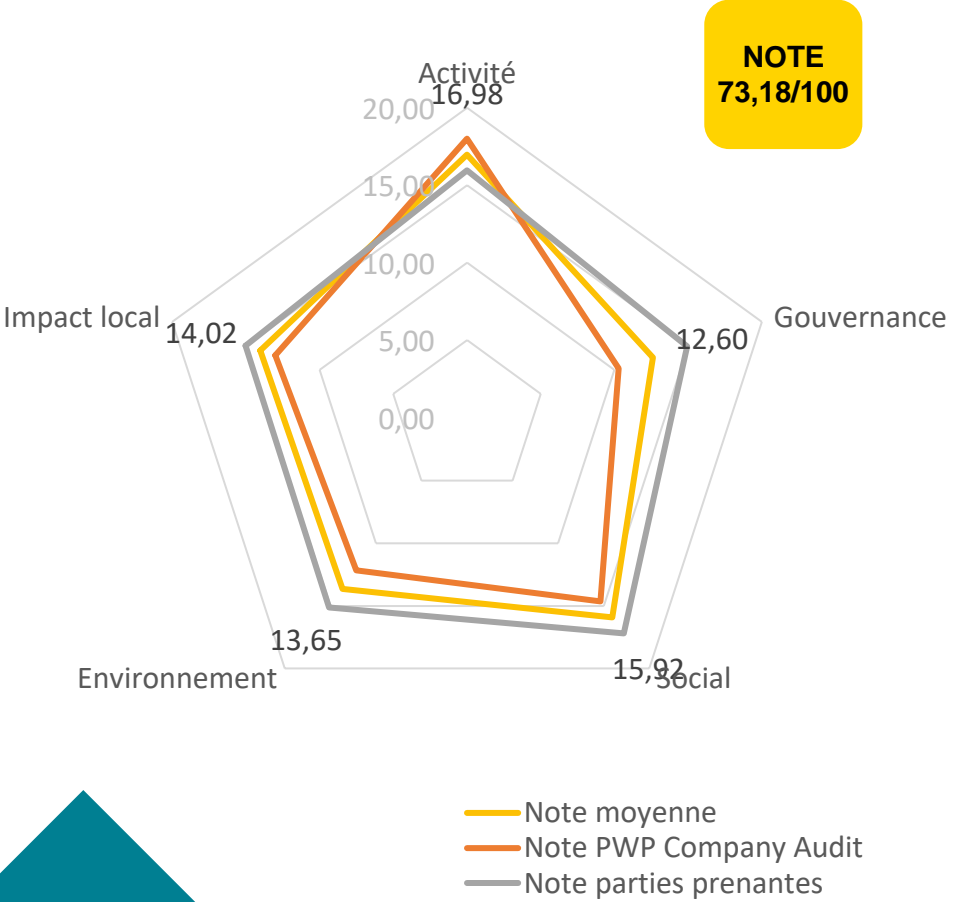
Résultats
Evolutions





2.1 Les résultats

En comparaison avec les notes obtenues en 2020 :



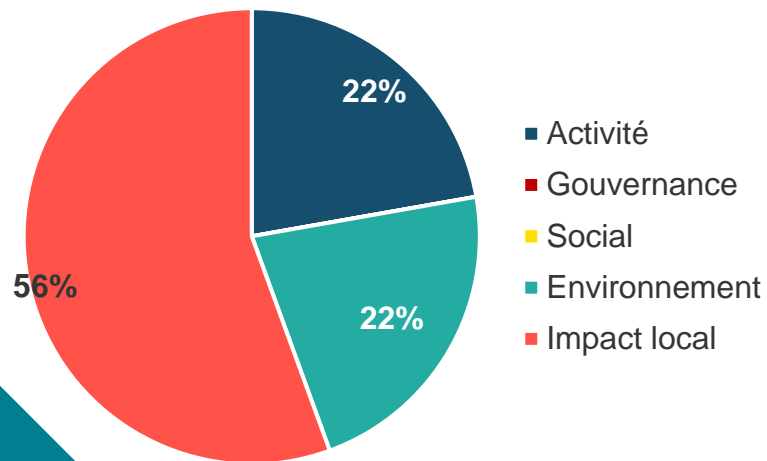
	Résultats 2020	Résultats 2021	Évolution N-1
Activité	15,99	16,98	+0,99 pts
Gouvernance	13,21	12,60	-0,61 pts
Social	15,62	15,92	+0,3 pts
Environnemental	10,83	13,65	+2,82 pts
Sociétal	13,91	14,02	+0,11 pts
Notes	69,55/100	73,18/50	+3,63 pts



2.1 Contexte du programme

Périmètre : Besight
Période de référence : 2021

Solutions proposées par les parties prenantes



	NOMBRE D'ENVOIS	NOMBRE DE RETOURS	TAUX DE RETOURS	TAUX ATTENDUS
BtoB	143	38	26,57%	10%



2.1 Les résultats

Note globale
73,18/100

Labellisé RSE
★★★



**Positive
workplace**
Le label RSE Made in France



2.2 Les points forts



ACTIVITÉ

- Présentation très claire du modèle d'affaires : métiers, mix énergétique et capacités, position de marché, clientèle cible, projets d'innovation
- Evaluation de l'impact environnemental des objets
- Mise en place d'un comité RSE dédié, structuration d'une démarche RSE avec des indicateurs de progrès associés
- Rédaction d'un rapport RSE

- L'entreprise dispose d'un fonctionnement en holocratie : management horizontal, organisation de « cercles de décision »
- Grande transparence dans la communication des résultats financiers et RSE et des perspectives, en interne comme en externe
- Bonne répartition de la valeur et fixation d'un ratio d'équité maximum à ne pas dépasser
- Mise en place d'un mécanisme de primes collectives



GOUVERNANCE



SOCIAL

- Structuration/harmonisation des pratiques RH
- Une interrogation régulière de la satisfaction des collaborateurs.rice.s
- Limitation des interactions hors des horaires de travail
- Maîtrise des accidents de travail
- Des formations diverses de sensibilisation aux thématiques environnementales et sociales (handicap, etc.)



ENVIRONNEMENT

- Bilan carbone sur les 3 SCOPES
- De nombreuses actions visant à réduire la consommation de papier, les déchets au bureau
- Sensibilisation des collaborateurs.rices autour du recyclage : guide, semaine du recyclage etc...
- Nombreuses pratiques pour réduire l'impact environnemental des déplacements



IMPACT LOCAL

- Nombreux dons et actions réalisés en lien avec l'activité de l'entreprise
- Conformité RGPD
- De nombreux critères sociaux/environnementaux intégrés dans les supports de communication et marketing
- Politique d'achats responsables



2.1 Les parties prenantes

1. Vous êtes satisfait·e de votre fournisseur.	100%
9. Vos interlocuteurs rices sont compétent·e·s pour répondre à vos besoins.	100%
11. Vos interlocuteurs rices véhiculent une image positive de leur entreprise.	100%
12. Vos interlocuteurs rices sont autonomes dans la prise de décisions et répondent rapidement à vos besoins.	100%
13. Vous partagez des valeurs communes avec votre fournisseur.	100%
3. Vous êtes satisfait·e du service client et/ou du suivi de votre fournisseur.	97%
4. Vous seriez prêt·e à signer un nouveau contrat avec votre fournisseur.	97%
10. Vos interlocuteurs rices sont facilement joignables.	97%
14. Votre fournisseur a une bonne compréhension de vos besoins.	97%
18. Votre fournisseur n'a pas de pratiques commerciales pouvant faire l'objet de corruption : cadeaux, pots-de-vin, conflits d'intérêts, etc.	97%
5. Vous seriez prêt·e à recommander les services de votre fournisseur.	95%
25. Les engagements de votre fournisseur en matière de développement durable répondent à vos attentes.	94%
21. Votre fournisseur a digitalisé ses process pour réduire l'impact environnemental de ses prestations (signature électronique, visioconférence, etc.).	94%
24. Vous considérez que votre fournisseur met en place une démarche de développement durable.	91%
30. Vous considérez votre fournisseur comme une entreprise responsable.	91%
15. Votre fournisseur s'assure du respect de la confidentialité de vos données.	90%

8. Vous êtes attentif·ve aux distinctions liées au développement durable détenues par votre fournisseur (certifications, labels, chartes, engagements, etc.).	89%
17. La tarification des services de votre fournisseur est transparente.	89%
26. Vos interlocuteurs rices sont en mesure d'expliquer les engagements environnementaux et sociaux de leur entreprise.	88%
7. Vous avez sélectionné votre fournisseur en fonction de ses engagements en termes de développement durable.	84%
16. Votre fournisseur semble être en bonne santé financière.	83%
2. Vous considérez que la qualité des services de votre fournisseur est supérieure à celle de ses concurrents.	81%
20. Votre fournisseur vous propose des solutions pour limiter la consommation de matières premières (innovation produit ou service, réduction de matière, d'eau, éco-conception, etc.).	80%
28. Votre fournisseur ne reporte pas sa responsabilité sur d'autres fournisseurs (devoir de vigilance).	80%
6. Vous êtes sensible à la réputation de votre fournisseur.	79%
29. Votre fournisseur respecte les règles d'hygiène-sécurité et/ou du plan de prévention des risques.	78%
19. Votre fournisseur vous permet par ses services ou produits de réduire vos propres émissions de gaz à effet de serre (commandes groupées, compensation carbone, etc.).	72%
23. Les services de votre fournisseur participent au développement de son territoire (maintien d'activités sur son territoire, soutien auprès d'associations, etc.).	68%
27. Votre fournisseur vous accompagne dans la mise en oeuvre de votre démarche de développement durable.	62%
22. Les services de votre fournisseur intègrent une dimension sociale (emploi de personnes en situation de handicap, emploi de personnes en réinsertion, etc.).	57%



2.1 Verbatims parties prenantes

DECRIEZ L'ENTREPRISE EN 1 MOT :



“ Professionnel (mentionné 7 fois)
Engagé (mentionné 5 fois)
Dynamique (mentionné 3 fois) ”

97% des mots sont positifs

Entreprise jeune et dynamique – Clients

Fournisseur sérieux, méthodique, à l'écoute – Clients

Transparent, proche de ses clients – Clients

Partenaire – Clients



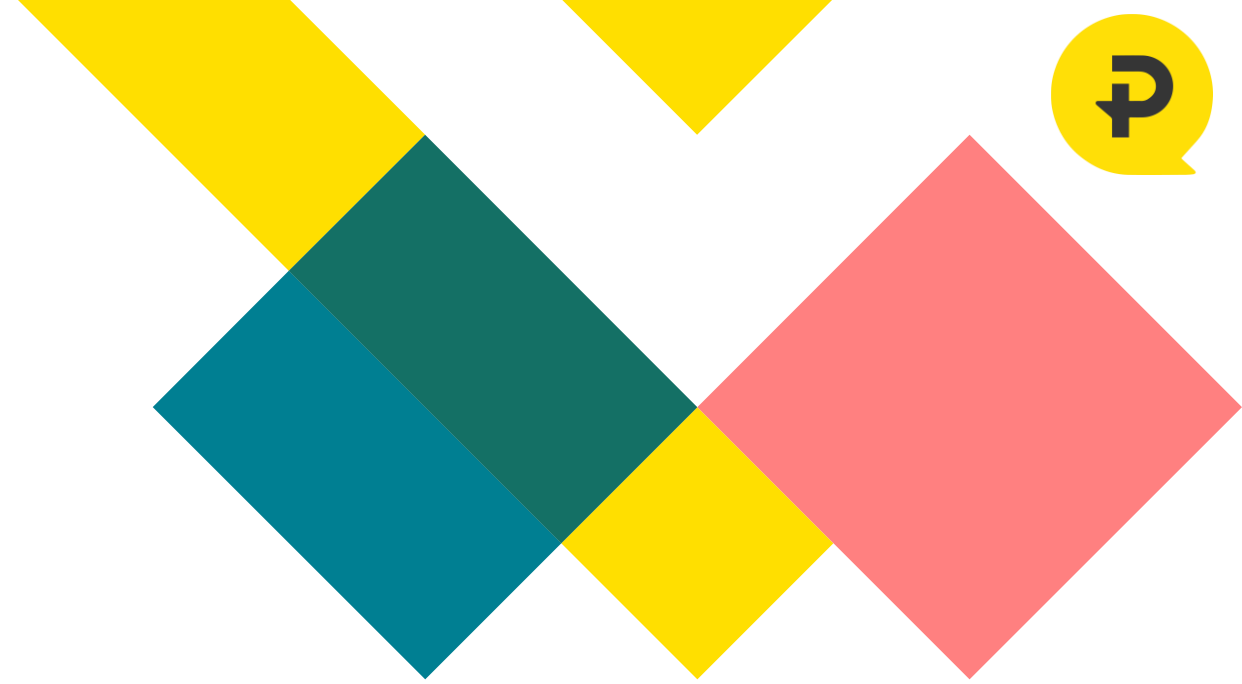
2.1 Solutions parties prenantes

- Sourcing de produits exclusifs
- Un peu déçu par rapport au fait que les produits commandés proviennent tous de l'Asie (Chine et Bangladesh). Comme une partie des cadeaux étaient destinée aux collègues chinois, l'impact carbone a doublé et l'importations (voire retour) des produits en Chine était très compliqué. J'aurai préféré de connaître la provenance des produits à ma commande pour trouver des produits made in France ou Europe (pas seulement le design mais notamment la fabrication).
- Donner des conseils/astuces aux entreprises clientes sur comment réduire leur impact environnemental, proposer des systèmes de recyclage des produits non consommés par les clients (tote bag restants, flyers...)
- Emploi local tout comme la fabrication
- Rien ne me vient à l'esprit quand on sait que cette société est à 100% éco-responsable, Travaille avec beaucoup de produits français, etc...
- Travailler encore plus avec des entreprises française
- Mutualiser les transports produits
- Regroupement des livraisons
- Répartition des couts sur les devis



2.3 Contribution aux ODD





03. Plan de progrès Opérationnel



3.1 Plan de progrès / activité



SUJETS	PROPOSITIONS AUDIT PRECEDENT	ACTIVITÉ		
		FAIT	EN COURS	A FAIRE
MODELE D'AFFAIRES	• Travailler à la fabrication en interne de certains produits			
	• Communiquer des fiches techniques des produits durables			
	• Améliorer la chaîne logistique			
VALEURS & RAISON D'ÊTRE	• Communiquer plus fortement sur vos valeurs			
DÉMARCHE RSE ET MISSION DE L'ENTREPRISE	• Intégrer la raison d'être dans les statuts afin de protéger la mission de l'entreprise			
	• Plus communiquer sur les engagements RSE			

SUJETS	PROPOSITIONS AUDIT PRECEDENT	ACTIVITÉ		
		FAIT	EN COURS	A FAIRE
REMUNERATION	• Valoriser l'atteinte des objectifs			
RISQUES ET OPPORTUNITES	• Structurer une politique de l'éthique des affaires / Avoir une charte éthique			

3.1 Plan de progrès / activité



PROPOSITIONS 2021	IMPACT	BUDGET	ÉCHÉANCE
Identifier les risques (autre que réputationnels) et évaluer les vulnérabilités de Besight : risques sociaux, financiers, etc.	FORT	FAIBLE	COURT
Gérer les risques en prévoyant les réponses à chacun des risques analysés	FORT	FAIBLE	COURT
Suivre les engagements RSE sur les années N-2 et N-1, se fixer des objectifs à N+3	MOYEN	FAIBLE	MOYEN
Améliorer la recherche de produits responsables dans le catalogue en ligne et afficher les scores BUD	FORT	FAIBLE	COURT
Intégrer une partie RSE au site internet (avec le rapport RSE, la labellisation PWP, Time for the Planet)	FORT	FAIBLE	COURT
Signer le Global Compact	FAIBLE	FAIBLE	MOYEN
Augmenter la part de salariés actionnaire de l'entreprise	FORT	FORT	MOYEN
Équilibrer la représentation des femmes au sein des instances de gouvernance	FORT	FAIBLE	MOYEN
Porter une réflexion sur la répartition des résultats 1/3 – 1/3 – 1/3 par exemple : 1/3 pour les salariés, 1/3 pour les investisseurs, 1/3 pour l'innovation	MOYEN	FORT	LONG
Intégrer une condition RSE dans le déclenchement de l'intéressement (avoir 3 étoiles à PWP par exemple)	FORT	FORT	MOYEN
Porter une réflexion sur les avantages des salariés	MOYEN	MOYEN	MOYEN

3.2 Plan de progrès / Social



SUJETS	PROPOSITIONS AUDIT PRECEDENT			
		FAIT	EN COURS	A FAIRE
SATISFACTION DES COLLABORATEURS	<ul style="list-style-type: none">Travailler à une solution pour la pause déjeuner (cantine, etc.)			
DIVERSITE	<ul style="list-style-type: none">Travailler sur la question de la diversité en interne ou grâce à l'accompagnement d'une association			
	<ul style="list-style-type: none">Proposer des produits réalisés par des travailleurs handicapés			
Audit social	<ul style="list-style-type: none">Garantir un niveau social minimum pour les produits provenant de l'étranger			

3.2 Plan de progrès / social



PROPOSITIONS	IMPACT	BUDGET	ÉCHÉANCE
Interroger régulièrement les collaborateurs sur leur satisfaction sur le modèle du questionnaire internet de mai 2021	FORT	FAIBLE	COURT
Inciter les collaborateurs à noter Besight sur les réseaux sociaux d'entreprise : Glassdoor, Indeed, etc.	FAIBLE	FAIBLE	COURT
Structurer la gestion du temps de travail notamment la possibilité de le moduler en fonction de la charge de travail (reprendre la newsletter sur le sujet)	FORT	FAIBLE	COURT
Porter une réflexion afin de rendre le recrutement inclusif et l'ajouter dans le process de recrutement (sensibilisation au handicap, à la diversité, etc.)	FORT	FAIBLE	COURT
Animer une fresque du climat pour les soirées d'intégration des nouveaux collabs	FORT	MOYEN	MOYEN
Faire de la santé et de la sécurité au travail une priorité en se fixant pour objectif zéro accident de travail à l'horizon 2025	FORT	MOYEN	MOYEN

3.3 Plan de progrès / environnement



SUJETS	PROPOSITIONS AUDIT PRECEDENT	FAIT	EN COURS	A FAIRE
ÉCONOMIE CIRCULAIRE	• Evaluer les impacts environnementaux de l'activité et formaliser une politique interne	FAIT		
	• Former les salariés sur l'éco-conception		EN COURS	
	• Eco-concevoir les produits avec les fournisseurs	FAIT		
	• Travailler sur un outil de consigne/valorisation des produits non distribués	FAIT		
	• Limiter les emballages plastiques individuels		EN COURS	
LOGISTIQUE	• Travailler sur une livraison moins émettrice		EN COURS	
NUMÉRIQUE RESPONSABLE	• Travailler sur l'éco-conception du site internet	FAIT		
	• Dématérialiser la facturation	FAIT		

SUJETS	PROPOSITIONS AUDIT PRECEDENT	FAIT	EN COURS	A FAIRE
DIALOGUE PARTIES PRENANTES	Engager et structurer le dialogue avec les parties prenantes en élargissant la participation à des membres hors comité stratégique			A FAIRE
COMMUNICATION RESPONSABLE	Augmenter le nombre de fournisseurs locaux ou français		EN COURS	
	Sélectionner des fournisseurs labellisés / Mettre en avant les fournisseurs responsables	FAIT		
	Proposer du made in France		EN COURS	

3.3 Plan de progrès / environnement



PROPOSITIONS	IMPACT	BUDGET	ÉCHÉANCE
Accompagner le développement des mobilités douces : forfait mobilité durable, remboursement à 100% des transports en commun	FORT	MOYEN	COURT
Accentuer le travail sur la suppression des emballages plastiques et prendre un engagement avec des objectifs	FORT	MOYEN	COURT
Définir une stratégie de réduction des émissions de GES ambitieuse en lien avec la stratégie énergie et compenser les émissions incompressibles	FORT	MOYEN	COURT
Instaurer un suivi des déchets / le zéro papier	MOYEN	FAIBLE	COURT
Porter une réflexion sur les enjeux de biodiversité de l'activité	MOYEN	MOYEN	LONG

3.4 Plan de progrès / société



PROPOSITIONS	IMPACT	BUDGET	ÉCHÉANCE
Diversifier les associations à qui attribuer les subventions	FORT	FAIBLE	MOYEN
Développer le mécénat de compétence pour accompagner des associations	FORT	MOYEN	COURT
Déclarer le DPO à la CNIL	MOYEN	FAIBLE	COURT
Simplifier l'accès aux produits Made in France dans la recherche catalogue (le mettre en avant)	FORT	FAIBLE	COURT
Mettre à jour la stratégie d'achats responsables en formalisant des objectifs qualitatifs et quantitatifs <ol style="list-style-type: none">1. Faire l'état des lieux des achats en les classant par typologie2. Evaluer les impacts sociaux, environnementaux et de proximité des achats afin de déterminer ceux dont l'impact est le plus important3. Créer un groupe de travail avec les salariés concernés : achats, comptabilité, comité RSE, etc.4. Créer un référentiel permettant de sélectionner les produits ou services en fonction de l'importance des critères5. Intégrer dans tous les achats, appels d'offre des critères d'achats responsables	FORT	MOYEN	MOYEN
Valoriser les actions de marketing responsable dans le rapport RSE	FORT	FAIBLE	MOYEN
Tester chaque année les mesures de prévention des risques éthiques grâce à un audit externe	FORT	FAIBLE	MOYEN



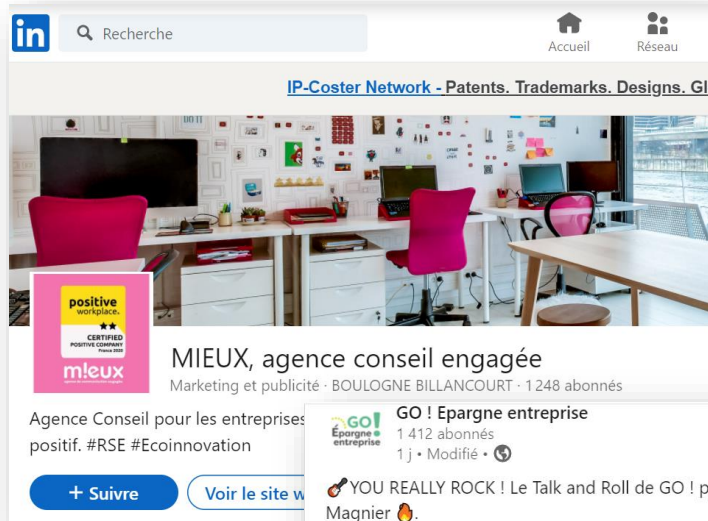
04. Progresser toute l'année Communication Communauté





4.1 Capitalisez sur le label

Intégrez le logo sur votre bannière LinkedIn



Planète OUI annonce l'obtention du label 100% français POSITIVE WORKPLACE®, qui permet de faire un audit complet du fonctionnement de l'entreprise en intégrant notamment les retours des parties prenantes de l'entreprise : l'intégralité de ses collaborateurs, 6000 clients, fournisseurs et partenaires.

aux statuts de l'entreprise ou encore une communication plus claire sur le business model, ses impacts environnementaux et sociétaux.

De nombreux chantiers RH seront également poussés pendant les années à venir : un système de télétravail et d'aménagement des horaires à construire avec les salariés, une politique parentalité et des horaires de travail adaptés à l'information à structurer et à promouvoir... ainsi que le développement d'instances de gouvernance plus mixtes.

Rédigez un communiqué de presse

"Avec un score de deux étoiles décerné à Planète OUI, le label vient valoriser les démarches que la PME a engagées depuis sa création"

Service presse Planète OUI
Béatrix Prades • 06 69 42 48 30 • beatrix@agenceraoul.com

planète OUI

Réalisez une vidéo



Dédiez une page sur votre site Internet

positive workplace

★★

CERTIFIED POSITIVE COMPANY France 2020



4.2 S'identifier sur LinkedIn

3 min pour appartenir à la communauté sur LinkedIn !

Positive Workplace
Le label RSE Européen
Made in France

Charles-Henri MARGNAT
Manager de transition... écologique, sociale et sociétale !
Paris et périphérie - de 500 relations - Coordonnées

Disponible pour - Ajouter une section au profil - Plus...

Infos
POSITIVE WORKPLACE est un label RSE Français créé en 2019. Il regroupe une communauté d'entreprises désireuses d'être actives de la nouvelle économie. Notre référentiel est mis à jour tout les ans grâce au travail de la communauté. Il permet de guider les organisations dans leurs démarches de RSE en prenant en compte les ... voir plus

3 min pour appartenir à la communauté PWP sur linkedin

<https://youtu.be/6bwTeycvThM>

Et suivez nos news sur Twitter
Sous le #pwp_france

Positive Workplace
161 Tweets

Positive Workplace @pwp_France · 17 juin

Article PWP : COP 21 : 2015-2021 : quel bilan pour l'accord de Paris ?
positiveworkplace.fr/cop-21-2015-20...
#rse #entreprises #labelrse #tendances #pme #eti #Cop21 #AccordsdeParis #GES

PARIS2015
CONFÉRENCE DES NATIONS UNIES
SUR LES CHANGEMENTS CLIMATIQUES
COP21- CMP11

COP 21 : 2015 - 2021

QUEL BILAN POUR L'ACCORD DE PARIS ?



4.3 Communiquer sur LinkedIn

LinkedIn interface showing a profile for Charles-Henri MARGNAT. The profile includes a 'PREMIUM Positive Workplace' badge, a bio, and statistics (1190 profile views, 1772 post views). The main content area is a post creation box with options for Photo, Vidéo, Poste, and Rédiger un article. To the right, there are sections for 'LinkedIn Actualités' and 'Meilleurs cours du jour'.

Cliquer sur l'image pour lire.
Pour télécharger, clic droit
« enregistrer l'élément multimédia »



4.4 Adaptez vos offres d'emploi



Description de NOM ENTREPRISE et de son activité / positionnement marché en 2 lignes.

En ANNEE, XXX c'est :

- XXX salarié.e.s
- XXX millions d'euros de chiffre d'affaires...



Mais NOM ENTREPRISE c'est avant tout un modèle d'entreprise où il fait bon vivre grâce à des valeurs qui structurent son action au quotidien :

- Valeur 1, Valeur 2, Valeur 3...



Conscient que la mission d'une entreprise doit dépasser sa simple dimension financière, NOM ENTREPRISE est engagée depuis XXXX dans une démarche sociale et environnementale ambitieuse. Elle a notamment été récompensée de X étoiles sur 3 au programme de labellisation RSE RSE Positive Workplace®, reconnaissance obtenue par le biais d'enquêtes anonymes soumises auprès de son écosystème (salarié.e.s, clients, fournisseurs...).

Si vous pensez être compétent pour la mission, il vous suffit de candidater. Peu importe votre origine, votre orientation sexuelle, vos pratiques religieuses, nous recherchons avant tout des personnes désireuses de s'engager dans un projet d'entreprise responsable. Poste ouvert aux personnes en situation de handicap.

4.5 Intégrez le logo dans vos supports



- Signatures de mail
- Présentations commerciales
- Site Internet
- Cartes de visite
- Kakemono
- ...



Nicolas Palanson
Consultant Senior
np@go-ee.com
+33 7 60 78 21 25



GO ! Epargne entreprise
35, Rue du Pont – 92200 Neuilly sur Seine
48, Cours Pierre Puget – 13006 Marseille
www.go-ee.com - e-mail société : info@go-ee.com



05.

Prolongez l'expérience

Prestations complémentaires
Coalition Climat & Biodiversité
Enquête de satisfaction





5.1 Participez aux événements PWP



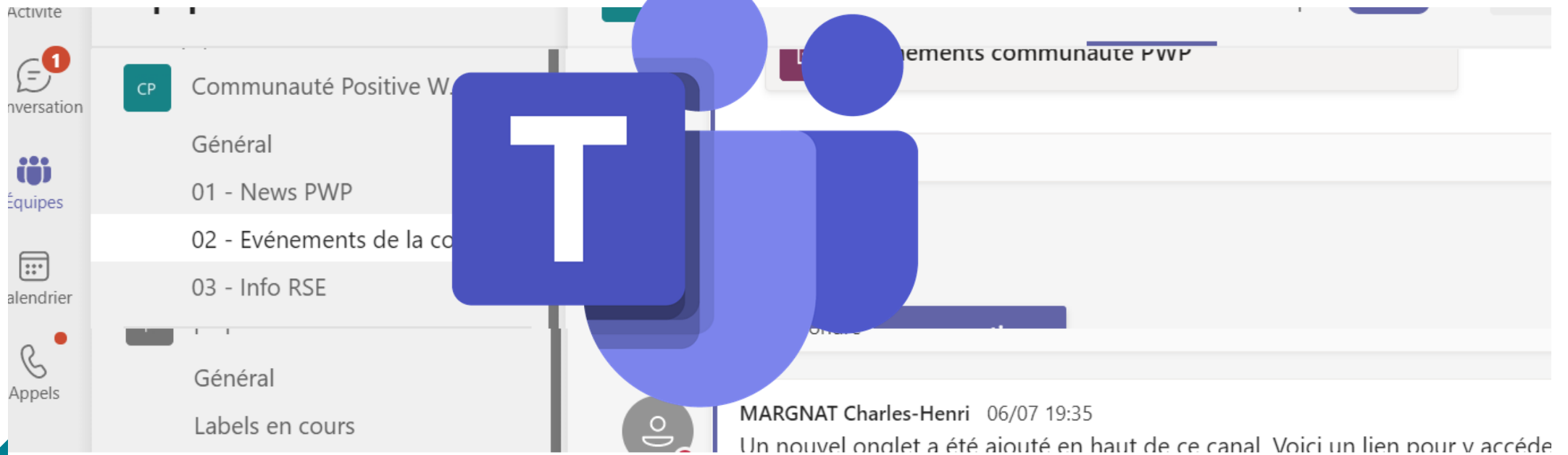
- Réunion de bienvenue des nouveaux membres tous les 6 mois
- Webinaire / workshop tous les 2 mois (Numérique responsable, la QVT à l'ère du télétravail...)





5.2 Interagir avec la communauté

Equipe Teams dédié / partagé avec l'ensemble des membres de la communauté





5.3 Nos prestations complémentaires

Nos prestations complémentaires :

- Prestation consulting / accompagnement au plan d'action PWP (1 j / mois)
- Définition d'une matrice de matérialité
- Accompagnement à la définition de la raison d'être / chemin vers l'Entreprise à Mission
- Etablissement d'un plan de réduction carbone opérationnel
- Animation d'atelier sur le green office
- Animation de conférences (numérique responsable, etc).
- Rédaction d'un rapport RSE / Communication de la démarche RSE





5.4 Adhérer à la coalition climat & biodiv

Positive Climate & Biodiversity Pledge

En construction avec
l'ensemble des membres
de la communauté

- Définition d'une charte
- Définition d'objectifs
- Modalités de fonctionnement des groupes de travail





5.5 Enquête satisfaction

Dites-le nous ! Qu'avez-vous pensé du programme?
Points forts / Axes de progrès?



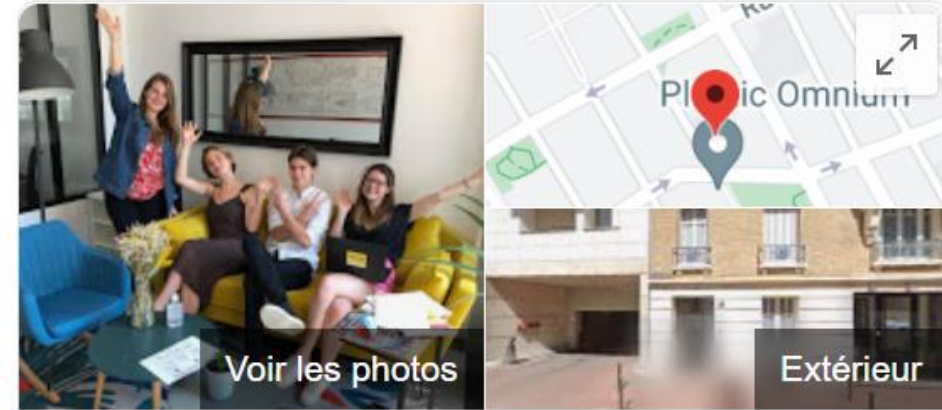
[Cliquez ici](#)

5.5 Avis Google

Vous avez apprécié les résultats de l'audit et notre accompagnement?

Alors, témoignez sur le plus grand réseau du monde... google .

Cliquez ici



POSITIVE WORKPLACE
(PWP)



Site Web

Itinéraire

Enregistrer

Appeler

5,0 ★★★★★ 23 avis Google

Conseil à Levallois-Perret

Adresse : 6 Rue du Parc, 92300 Levallois-Perret

Horaires :

Ferme bientôt · 18:00 · Ouvre à 09:00 mer. ▾

Téléphone : 01 78 91 90 42



5.6 Système de cooptation

80% des entreprises qui rejoignent la communauté sont cooptées par ses membres.

→ Mise en place d'un système de **réduction de 5%** par entreprise se lançant dans le programme grâce à vous !





Bienvenue dans la communauté Positive Workplace !

