

Rapport d'étude

**Mieux comprendre
la quête de sens
au travail**



1 Qui sommes nous ?

La Chaire Impact Positif d'Audencia

La Chaire Impact Positif d'Audencia a été créée en 2012. En co-construisant des recherches utiles avec ses partenaires, la Chaire Impact Positif produit et diffuse des connaissances permettant d'intégrer les principes de la responsabilité sociétale au cœur des modèles économiques, des stratégies et des pratiques de management des entreprises, afin de renforcer la performance des entreprises et leur capacité à innover.

L'équipe de la Chaire anime également des séminaires ou des formations et crée des outils opérationnels pour accompagner les entreprises dans l'amélioration continue de leur démarche RSE, notamment en proposant des comparaisons nationales et internationales ou en favorisant l'échange avec d'autres parties prenantes.

➤ Retrouver la chaire Impact Positif sur <https://impact-positif.audencia.com/>

LES PARTENAIRES DE LA CHAIRE

— Grands Mécènes —



GROUPE ERAM



— Mécène —





jobs_that_makesense

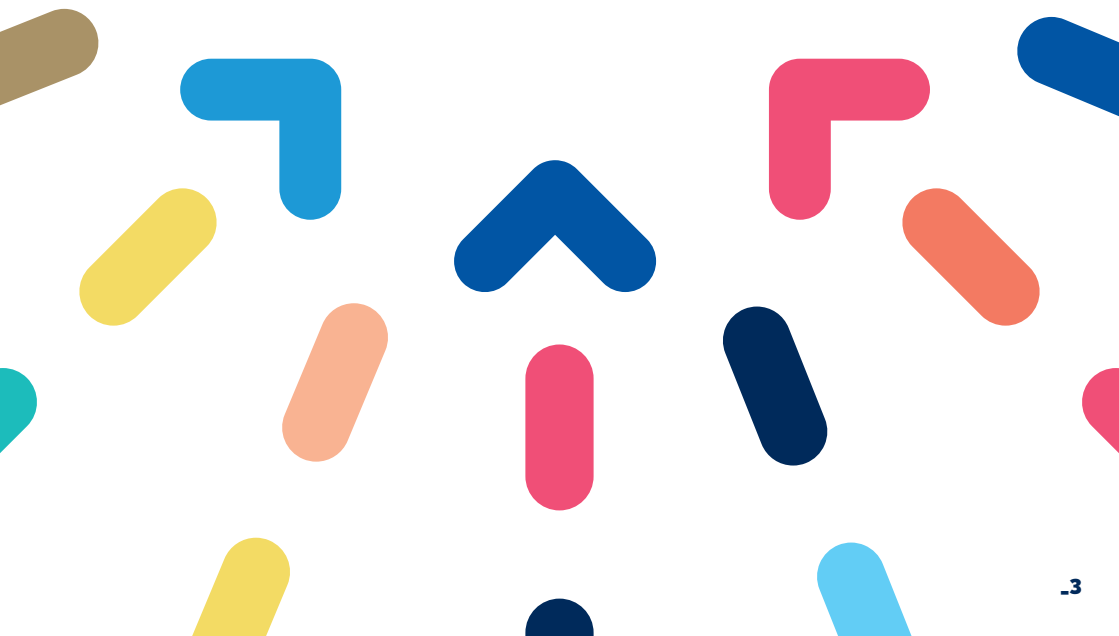
jobs_that_makesense se donne pour mission de donner à chacun et chacune la chance de trouver un emploi qui a du sens.

Pour y parvenir, des membres de la communauté makesense ont créé en 2014 une plateforme qui réunit tous ceux qui veulent mettre leur vie professionnelle au service d'une société inclusive et durable : entrepreneurs passionnés, acteurs engagés de l'économie sociale et solidaire, organismes de formation pour les métiers de demain et candidats talentueux en quête de sens.

Avec 500 000 visiteurs uniques en 2021, plus de 13 000 offres d'emploi publiées par près de 3 000 recruteurs et des dizaines de formations référencées, le site est aujourd'hui devenu la référence de l'emploi à impact positif.

jobs_that_makesense est une initiative de l'association makesense pour promouvoir les emplois à impact positif.

➤ Retrouvez nous sur <https://jobs.makesense.org>





2 Contexte et méthodologie de l'étude

Pourquoi cette étude ?

La **quête de sens au travail** est un sujet régulièrement abordé. Ce sujet devient une problématique de taille dans les entreprises qui souhaitent **attirer, motiver et fidéliser les talents**. La crise sanitaire a d'ailleurs amplifié ce phénomène. Ce dernier, qui touchait surtout les jeunes, se répand à toutes les catégories d'âge et pousse de nombreuses personnes à se reconverter dans une activité ou un métier permettant de répondre à cette quête de sens.

Pour contribuer à mieux comprendre quelles **attentes précises se cachent derrière cette tendance** et **comment les entreprises peuvent mieux y répondre**, la Chaire Impact Positif d'Audencia et jobs_that_makesense se sont associés pour mener une étude sur le sujet.

Première étape : un questionnaire pour interroger les étudiants et les salariés sur leurs aspirations et leurs comportements.

Méthodologie

Questionnaire en ligne auto-administré diffusé durant le mois de décembre 2021.

📌 À NOTER

Le questionnaire a été diffusé via le site internet de jobs_that_makesense, le site de l'emploi à impact positif et via les réseaux d'Audencia. Ces canaux de diffusion expliquent la sur-représentation des cadres et des diplômés du supérieur dans notre échantillon. Le thème de l'enquête attire également davantage de répondants intéressés par le sujet et en recherche de sens.



965 RÉPONSES
RECUEILLIES AU TOTAL



3 Profil des répondants



93% des répondants sont des **actifs** (salariés, entrepreneurs ou en recherche d'emploi). 7% sont des étudiants.



+ de 9/10 des répondants ont au moins un **bac+3** (92%) et les 3% des répondants ont un bac+5 et plus.



7 répondants sur 10 ont entre **25 et 44 ans**.



58% sont des **cadres**.

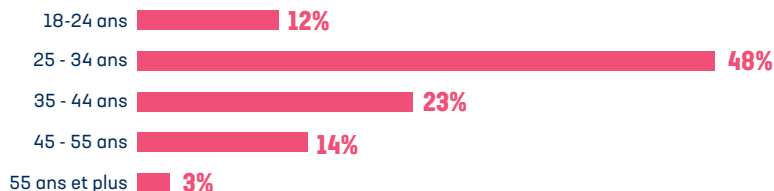


81% sont des **femmes**.

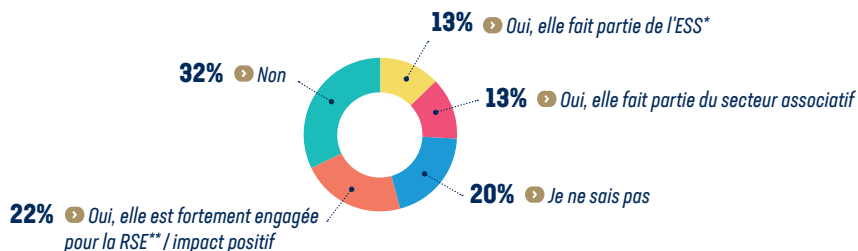


48% des répondants travaillent dans une organisation du **secteur associatif, de l'ESS, ou qu'ils considèrent comme fortement engagée en RSE**.

QUEL EST VOTRE ÂGE ?



PENSEZ-VOUS QUE VOTRE ORGANISATION A UN IMPACT SOCIÉTAL ?



* ESS : Economie Sociale et Solidaire | ** RSE : Responsabilité Sociétale des Entreprises



4 Sens au travail : perceptions, motivations & freins

La quête de sens : valeur, utilité et impact

POUVEZ-VOUS NOUS DIRE EN 3 IDÉES CE QUE SIGNIFIE LA QUÊTE DE SENS POUR VOUS ?



92% des répondants sont en quête de sens :



50% se posent des questions



42% ont entrepris une transition professionnelle.



Qu'est-ce qui donne du sens au travail ?

► Pour les répondants, ce qui donnerait du sens dans leur travail serait avant tout de :



57%

CONTRIBUER AUX ENJEUX DE
LA TRANSITION ÉCOLOGIQUE
ET/OU SOCIALE



53%

SE SENTIR UTILE



42%

Appartenir à une organisation
à impact positif sur la société
et/ou la planète (ESS, RSE)



37%

Pouvoir concilier vie
professionnelle et vie
personnelle



32%

Partager les mêmes valeurs
que son organisation



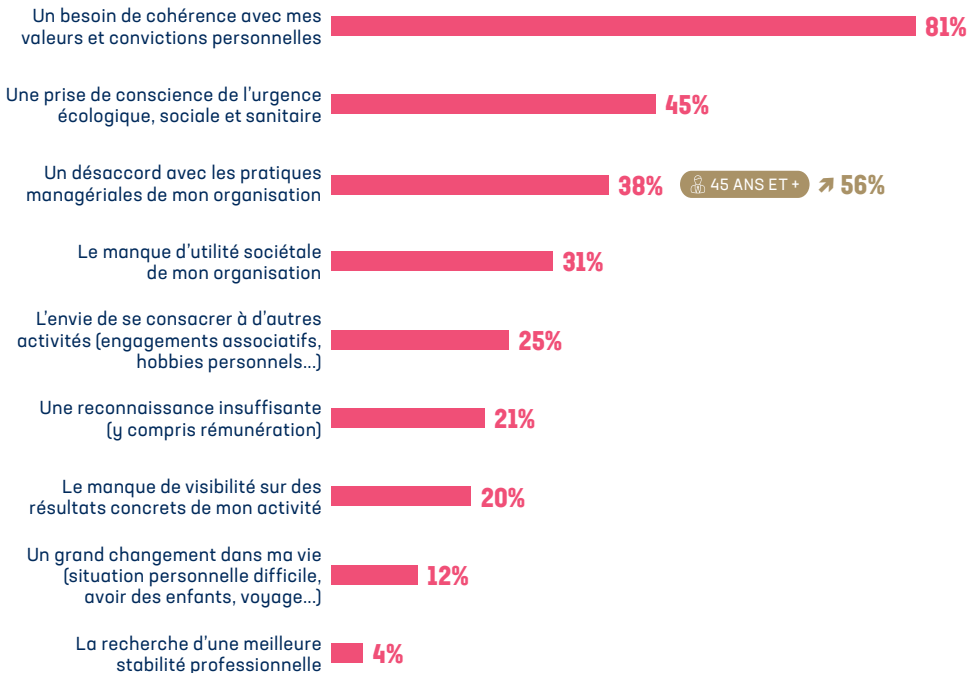
Quête de sens : un besoin de cohérence avec ses valeurs personnelles



81%

des répondants pensent que le **besoin de cohérence avec ses valeurs et convictions personnelles** est le principal élément déclencheur de leur quête de sens.

SI VOUS ÊTES EN RECHERCHE DE SENS AU TRAVAIL, QUELS SONT LES ÉLÉMENTS DÉCLENCHEURS ?





La quête de sens freinée par des contraintes économiques et un besoin d'accompagnement

Les freins pour se lancer dans une transition sont :



52%

Perte de revenu potentiel



39%

Coût lié à la transition professionnelle
(inactivité, financement de la formation)



30%

Besoin d'accompagnement



29%

Manque de compétences et d'expérience



27%

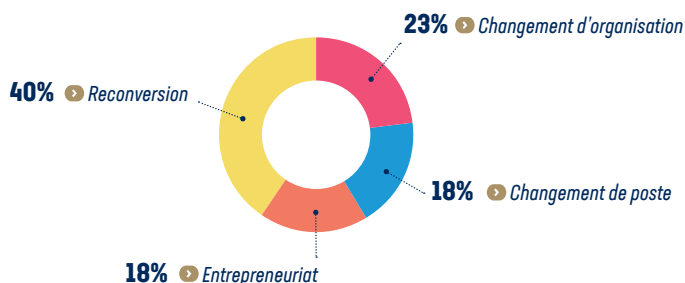
Peur du changement



5 Transition professionnelle : vécu et expérience

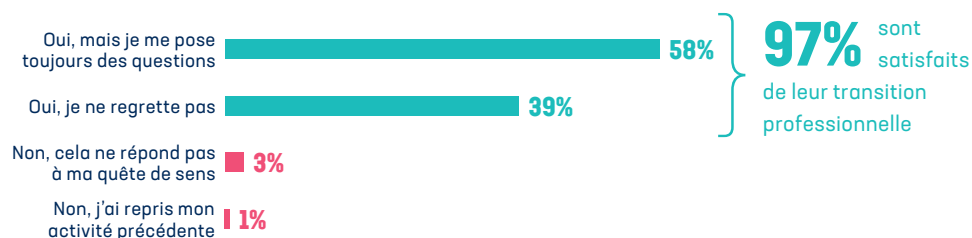
Transition professionnelle : des trajectoires variées

QUELS CHANGEMENTS AVEZ-VOUS ENTREPRIS ?



97% des répondants satisfaits de leur transition professionnelle

ETES-VOUS SATISFAIT DE VOTRE TRANSITION PROFESSIONNELLE ?



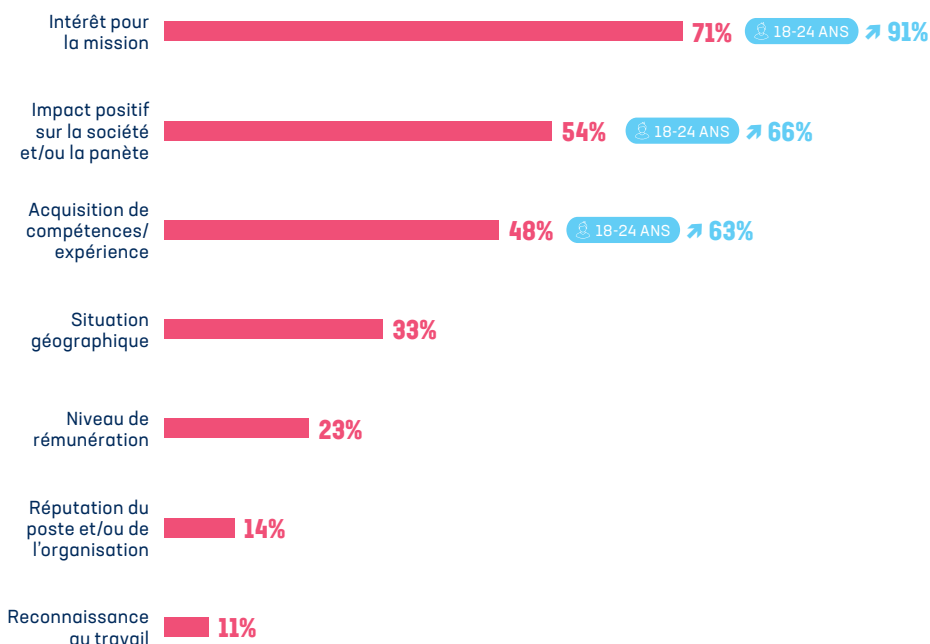
Les personnes les plus satisfaites de leur transition professionnelle sont celles qui travaillent dans une **organisation engagée** (associatif, ESS, RSE) : 47% contre 31% des actifs travaillant dans une structure faiblement engagée à leurs yeux. Néanmoins, 58% des répondants s'interrogent encore : la quête de sens est un processus continu au-delà de la transition professionnelle.



6 Les entreprises et le sens au travail

L'intérêt pour la mission guide le choix de l'emploi

SELON QUELS CRITÈRES AVEZ-VOUS CHOISI VOTRE EMPLOI ACTUEL ?



L'intérêt pour la mission et l'impact positif sur la société / planète priment sur la situation géographique et la rémunération, deux critères importants mais secondaires.



Trouver du sens dépend plus du métier que de l'organisation

62%

Considèrent qu'il n'est pas nécessaire de changer de structure pour trouver du sens.

58%

Pensent que le sens dépend plutôt du métier exercé.

Organisations / entreprises : comment donner davantage de sens au travail ?

► Les actions prioritaires à mettre en place pour faciliter le sens au travail :

1

58%

Impact positif sur la société et/ou la planète renforcé

 18-24 ANS **65%**

2

38%

Exemplarité de l'organisation par rapport à ses engagements

 45 ANS ET + **46%**

3

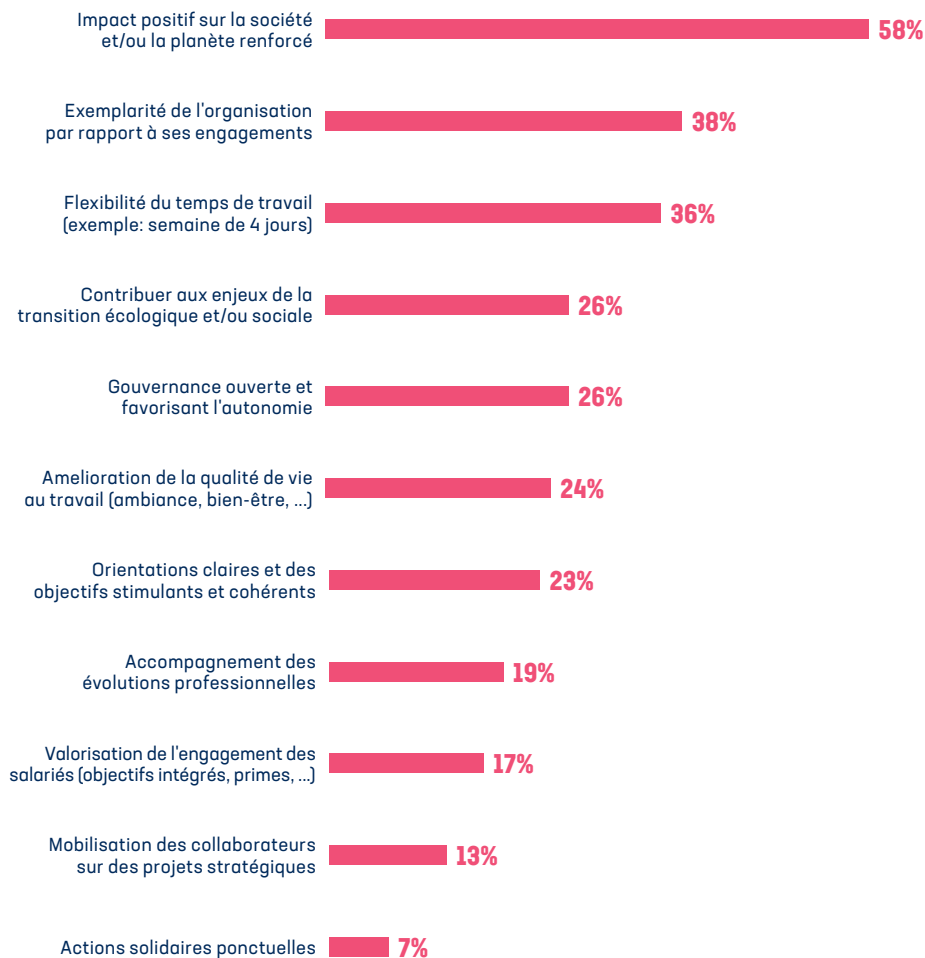
36%

Flexibilité du temps de travail

 25-34 ANS **44%**



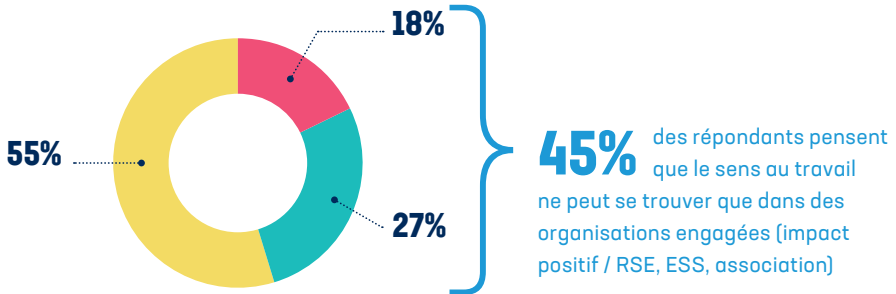
QUE POURRAIENT METTRE EN PLACE LES ENTREPRISES / ORGANISATIONS POUR DONNER D'AVANTAGE DE SENS AU TRAVAIL ?





S'engager, un pari gagnant pour la quête de sens

SELON VOUS, SENS AU TRAVAIL RIME-T-IL AVEC UN TYPE D'ORGANISATION EN PARTICULIER ?



- *Oui, le sens est particulièrement important dans le secteur associatif ou de l'ESS*
- *Oui, le sens est particulièrement important dans les entreprises engagées pour un impact positif sur la société et/ou la planète*
- *Non, le sens au travail peut se trouver dans tout type d'organisation*

Contacts

ANDRÉ SOBCZAK

Co-titulaire de la Chaire Impact Positif d'Audencia
asobczak@audencia.com

FABIEN SÉCHERRE

Responsable marketing et partenariats de jobs_that_makesense
fabien.secherre@makesense.org

© Audencia 2022. Tous droits réservés.